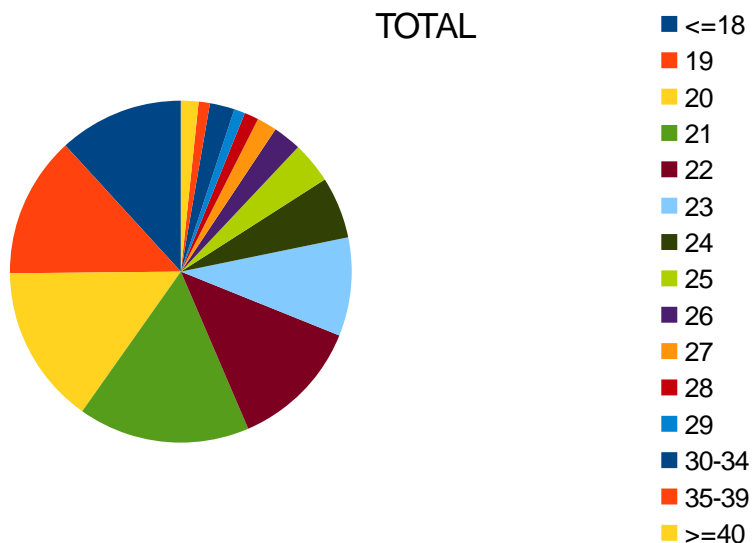


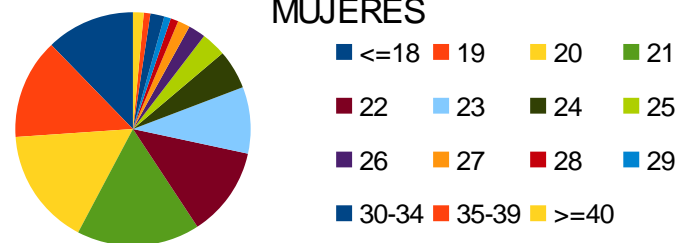
**TOTAL UNIVERSIDAD DE GRANADA**

SEXO	<= 18	19	20	21	22	23	24	25	26	27	28	29	30-34	35-39	>= 40	TOTAL
Mujer	3363	3824	4462	4663	3413	2537	1490	944	648	469	293	254	527	249	407	<b>27543</b>
Hombre	2148	2418	2571	2924	2402	1814	1235	888	605	414	335	231	563	252	371	<b>19171</b>
<b>Total</b>	<b>5511</b>	<b>6242</b>	<b>7033</b>	<b>7587</b>	<b>5815</b>	<b>4351</b>	<b>2725</b>	<b>1832</b>	<b>1253</b>	<b>883</b>	<b>628</b>	<b>485</b>	<b>1090</b>	<b>501</b>	<b>778</b>	<b>46714</b>

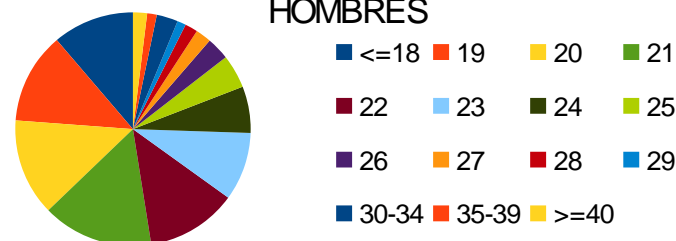
TOTAL



MUJERES



HOMBRES



## Datos por Centros y Titulaciones

Centro de Magisterio “La Inmaculada” .....	7
Total Centro de Magisterio “La Inmaculada” .....	7
GRADUADO/A EN EDUCACIÓN INFANTIL .....	7
GRADUADO/A EN EDUCACIÓN PRIMARIA .....	7
E.T.S. de Arquitectura .....	9
GRADUADO/A EN ARQUITECTURA .....	9
E.T.S. de Ingeniería de Caminos, Canales y Puertos.....	10
GRADUADO/A EN INGENIERÍA CIVIL .....	10
E.T.S. de Ingeniería de Edificación .....	11
GRADUADO/A EN EDIFICACIÓN.....	11
E.T.S. de Ingenierías Informática y de Telecomunicación.....	12
Total E.T.S. de Ingenierías Informática y de Telecomunicación.....	12
GRADUADO/A EN INGENIERÍA DE TECNOLOGÍAS DE TELECOMUNICACIÓN .....	12
GRADUADO/A EN INGENIERÍA INFORMÁTICA .....	12
(DOUBLE TITULACIÓN) GRADUADO/A EN INGENIERÍA INFORMÁTICA Y MATEMÁTICAS.....	12
Facultad de Bellas Artes.....	14
Total Facultad de Bellas Artes .....	14
GRADUADO/A EN BELLAS ARTES .....	14
GRADUADO/A EN CONSERVACIÓN Y RESTAURACIÓN DE BIENES CULTURALES .....	14
Facultad de Ciencias .....	16
Total Facultad de Ciencias.....	16
GRADUADO/A EN BIOLOGÍA.....	16
GRADUADO/A EN BIOQUÍMICA.....	16
GRADUADO/A EN BIOTECNOLOGÍA.....	16
GRADUADO/A EN CIENCIAS AMBIENTALES .....	17
GRADUADO/A EN ESTADÍSTICA.....	17
GRADUADO/A EN FÍSICA .....	17
GRADUADO/A EN GEOLOGÍA .....	17

GRADUADO/A EN INGENIERÍA ELECTRÓNICA INDUSTRIAL .....	17
GRADUADO/A EN INGENIERÍA QUÍMICA .....	18
GRADUADO/A EN MATEMÁTICAS .....	18
(DOBLE TITULACIÓN) GRADUADO/A EN INGENIERÍA INFORMÁTICA Y MATEMÁTICAS.....	18
GRADUADO/A EN ÓPTICA Y OPTOMETRÍA .....	18
GRADUADO/A EN QUÍMICA .....	18
Facultad de Ciencias de la Educación .....	20
Total Facultad de Ciencias de la Educación.....	20
GRADUADO/A EN EDUCACIÓN INFANTIL .....	20
GRADUADO/A EN EDUCACIÓN PRIMARIA .....	20
GRADUADO/A EN EDUCACIÓN PRIMARIA (MODALIDAD BILINGÜE).....	20
GRADUADO/A EN EDUCACIÓN SOCIAL.....	21
GRADUADO/A EN PEDAGOGÍA .....	21
Facultad de Ciencias de la Salud.....	22
Total Facultad de Ciencias de la Salud .....	22
GRADUADO/A EN ENFERMERÍA.....	22
GRADUADO/A EN FISIOTERAPIA.....	22
GRADUADO/A EN TERAPIA OCUPACIONAL .....	22
Facultad de Ciencias de la Salud de Ceuta.....	24
GRADUADO/A EN ENFERMERÍA.....	24
Facultad de Ciencias del Deporte.....	25
GRADUADO/A EN CIENCIAS DE LA ACTIVIDAD FÍSICA Y DEL DEPORTE .....	25
Facultad de Ciencias del Trabajo.....	26
GRADUADO/A EN RELACIONES LABORALES Y RECURSOS HUMANOS .....	26
Facultad de Ciencias Económicas y Empresariales .....	27
Total Facultad de Ciencias Económicas y Empresariales .....	27
GRADUADO/A EN ADMINISTRACIÓN Y DIRECCIÓN DE EMPRESAS.....	27
(DOBLE TITULACIÓN) GRADUADO/A EN ADMINISTRACIÓN Y DIRECCIÓN DE EMPRESAS Y DERECHO .....	27
GRADUADO/A EN ECONOMÍA.....	27
GRADUADO/A EN FINANZAS Y CONTABILIDAD.....	28

GRADUADO/A EN MARKETING E INVESTIGACIÓN DE MERCADOS .....	28
GRADUADO/A EN TURISMO.....	28
Facultad de Ciencias Políticas y Sociología.....	30
Total Facultad de Ciencias Políticas y Sociología .....	30
GRADUADO/A EN CIENCIAS POLÍTICAS Y DE LA ADMINISTRACIÓN.....	30
(DOBLE TITULACIÓN) GRADUADO/A EN CIENCIAS POLÍTICAS Y DE LA ADMINISTRACIÓN Y DERECHO .....	30
GRADUADO/A EN SOCIOLOGÍA .....	30
Facultad de Ciencias Sociales de Melilla .....	32
Total Facultad de Ciencias Sociales de Melilla .....	32
GRADUADO/A EN ADMINISTRACIÓN Y DIRECCIÓN DE EMPRESAS .....	32
(DOBLE TITULACIÓN) GRADUADO/A EN ADMINISTRACIÓN Y DIRECCIÓN DE EMPRESAS Y DERECHO .....	32
GRADUADO/A EN GESTIÓN Y ADMINISTRACIÓN PÚBLICA .....	32
GRADUADO/A EN RELACIONES LABORALES Y RECURSOS HUMANOS .....	33
Facultad de Comunicación y Documentación.....	34
Total Facultad de Comunicación y Documentación .....	34
GRADUADO/A EN COMUNICACIÓN AUDIOVISUAL .....	34
GRADUADO/A EN INFORMACIÓN Y DOCUMENTACIÓN .....	34
Facultad de Derecho .....	36
Total Facultad de Derecho.....	36
GRADUADO/A EN CRIMINOLOGÍA.....	36
GRADUADO/A EN DERECHO .....	36
(DOBLE TITULACIÓN) GRADUADO/A EN ADMINISTRACIÓN Y DIRECCIÓN DE EMPRESAS Y DERECHO .....	36
(DOBLE TITULACIÓN) GRADUADO/A EN CIENCIAS POLÍTICAS Y DE LA ADMINISTRACIÓN Y DERECHO .....	37
Facultad de Educación y Humanidades de Melilla .....	38
Total Facultad de Educación y Humanidades de Melilla .....	38
GRADUADO/A EN EDUCACIÓN INFANTIL .....	38
GRADUADO/A EN EDUCACIÓN PRIMARIA .....	38
(DOBLE TITULACIÓN) GRADUADO/A EN EDUCACIÓN PRIMARIA Y CIENCIAS DE LA ACTIVIDAD FÍSICA Y DEL DEPORTE.....	38
GRADUADO/A EN EDUCACIÓN SOCIAL.....	39
Facultad de Educación, Economía y Tecnología de Ceuta .....	40

Total Facultad de Educación, Economía y Tecnología de Ceuta .....	40
GRADUADO/A EN ADMINISTRACIÓN Y DIRECCIÓN DE EMPRESAS .....	40
GRADUADO/A EN EDUCACIÓN INFANTIL .....	40
GRADUADO/A EN EDUCACIÓN PRIMARIA .....	40
GRADUADO/A EN EDUCACIÓN SOCIAL.....	41
GRADUADO/A EN INGENIERÍA INFORMÁTICA .....	41
Facultad de Enfermería de Melilla .....	42
GRADUADO/A EN ENFERMERÍA.....	42
Facultad de Farmacia.....	43
Total Facultad de Farmacia .....	43
GRADUADO/A EN CIENCIA Y TECNOLOGÍA DE LOS ALIMENTOS .....	43
GRADUADO/A EN FARMACIA.....	43
GRADUADO/A EN NUTRICIÓN HUMANA Y DIETÉTICA .....	43
Facultad de Filosofía y Letras .....	45
Total Facultad de Filosofía y Letras .....	45
GRADUADO/A EN ANTROPOLOGÍA SOCIAL Y CULTURAL .....	45
GRADUADO/A EN ARQUEOLOGÍA.....	45
GRADUADO/A EN ESTUDIOS ÁRABES E ISLÁMICOS .....	45
GRADUADO/A EN ESTUDIOS FRANCESES.....	46
GRADUADO/A EN ESTUDIOS INGLESES .....	46
GRADUADO/A EN FILOLOGÍA CLÁSICA .....	46
GRADUADO/A EN FILOLOGÍA HISPÁNICA .....	46
GRADUADO/A EN FILOSOFÍA.....	46
GRADUADO/A EN GEOGRAFÍA Y GESTIÓN DEL TERRITORIO .....	47
GRADUADO/A EN HISTORIA .....	47
GRADUADO/A EN HISTORIA DEL ARTE .....	47
GRADUADO/A EN HISTORIA Y CIENCIAS DE LA MÚSICA .....	47
GRADUADO/A EN LENGUAS MODERNAS Y SUS LITERATURAS .....	47
GRADUADO/A EN LITERATURAS COMPARADAS .....	48
Facultad de Medicina .....	49



ugr

Universidad de Granada  
Unidad de Calidad, Innovación y Prospectiva  
Oficina de Datos, Información y Prospectiva

Alumnado matriculado en titulaciones de Grado - Curso 2015-2016  
Distribución por edad

GRADUADO/A EN MEDICINA .....	49
Facultad de Odontología .....	50
GRADUADO/A EN ODONTOLOGÍA .....	50
Facultad de Psicología .....	51
Total Facultad de Psicología .....	51
GRADUADO/A EN LOGOPEDIA .....	51
GRADUADO/A EN PSICOLOGÍA .....	51
Facultad de Trabajo Social .....	53
GRADUADO/A EN TRABAJO SOCIAL.....	53
Facultad de Traducción e Interpretación .....	54
GRADUADO/A EN TRADUCCIÓN E INTERPRETACIÓN.....	54



ugr

Universidad de Granada  
Unidad de Calidad, Innovación y Prospectiva  
Oficina de Datos, Información y Prospectiva

**Alumnado matriculado en titulaciones de Grado - Curso 2015-2016**  
**Distribución por edad**

**Centro de Magisterio “La Inmaculada”**  
**Total Centro de Magisterio “La Inmaculada”**

SEXO	<= 18	19	20	21	22	23	24	25	26	27	28	29	30-34	35-39	>= 40	TOTAL
Mujer	55	90	75	97	66	50	20	20	14	12	9	7	27	14	7	563
Hombre	18	29	38	33	48	22	27	19	11	8	2	4	10	9	7	285
<b>Total</b>	<b>73</b>	<b>119</b>	<b>113</b>	<b>130</b>	<b>114</b>	<b>72</b>	<b>47</b>	<b>39</b>	<b>25</b>	<b>20</b>	<b>11</b>	<b>11</b>	<b>37</b>	<b>23</b>	<b>14</b>	<b>848</b>

**GRADUADO/A EN EDUCACIÓN INFANTIL**

SEXO	<= 18	19	20	21	22	23	24	25	26	27	28	29	30-34	35-39	>= 40	TOTAL
Mujer	23	48	33	50	40	22	9	9	5	5	5	3	12	6	5	275
Hombre	1	5	4	3	9	3	1	0	0	0	0	0	1	1	0	28
<b>Total</b>	<b>24</b>	<b>53</b>	<b>37</b>	<b>53</b>	<b>49</b>	<b>25</b>	<b>10</b>	<b>9</b>	<b>5</b>	<b>5</b>	<b>5</b>	<b>3</b>	<b>13</b>	<b>7</b>	<b>5</b>	<b>303</b>

**GRADUADO/A EN EDUCACIÓN PRIMARIA**

SEXO	<= 18	19	20	21	22	23	24	25	26	27	28	29	30-34	35-39	>= 40	TOTAL
Mujer	32	42	42	47	26	28	11	11	9	7	4	4	15	8	2	288
Hombre	17	24	34	30	39	19	26	19	11	8	2	4	9	8	7	257
<b>Total</b>	<b>49</b>	<b>66</b>	<b>76</b>	<b>77</b>	<b>65</b>	<b>47</b>	<b>37</b>	<b>30</b>	<b>20</b>	<b>15</b>	<b>6</b>	<b>8</b>	<b>24</b>	<b>16</b>	<b>9</b>	<b>545</b>

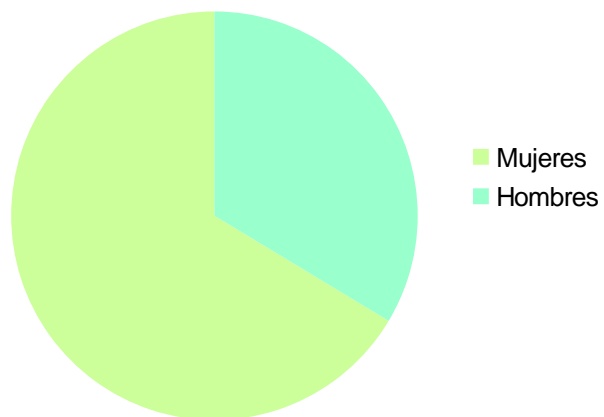


ugr

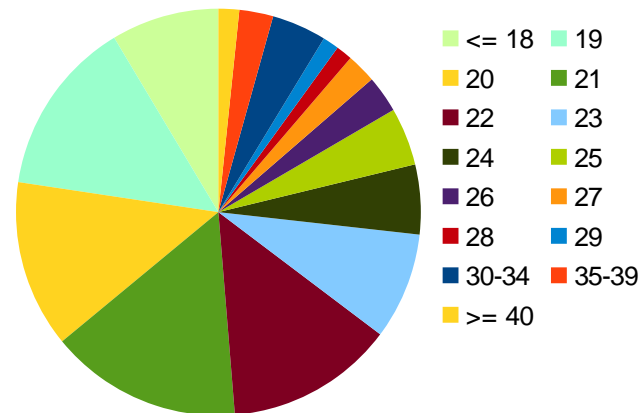
Universidad de Granada  
Unidad de Calidad, Innovación y Prospectiva  
Oficina de Datos, Información y Prospectiva

## Alumnado matriculado en titulaciones de Grado - Curso 2015-2016 Distribución por edad

Distribución por sexo



Distribución por edad



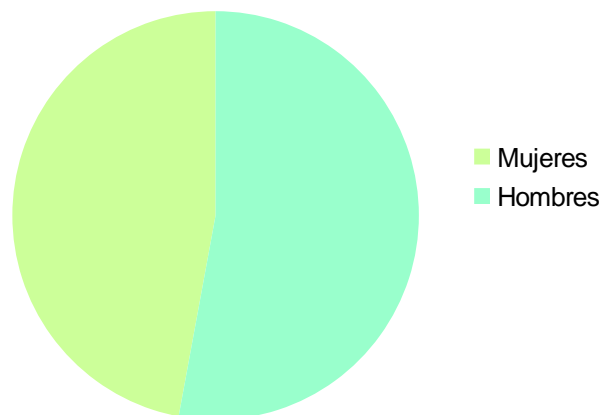
[Volver al Inicio](#)



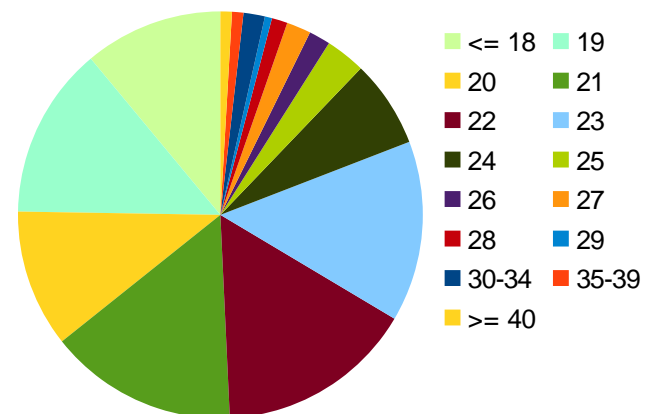
**E.T.S. de Arquitectura**  
**GRADUADO/A EN ARQUITECTURA**

SEXO	<= 18	19	20	21	22	23	24	25	26	27	28	29	30-34	35-39	>= 40	TOTAL
Mujer	57	58	47	65	68	58	23	15	6	7	4	1	3	1	0	<b>413</b>
Hombre	40	62	49	67	70	68	38	13	9	10	7	4	12	7	8	<b>464</b>
<b>Total</b>	<b>97</b>	<b>120</b>	<b>96</b>	<b>132</b>	<b>138</b>	<b>126</b>	<b>61</b>	<b>28</b>	<b>15</b>	<b>17</b>	<b>11</b>	<b>5</b>	<b>15</b>	<b>8</b>	<b>8</b>	<b>877</b>

Distribución por sexo



Distribución por edad

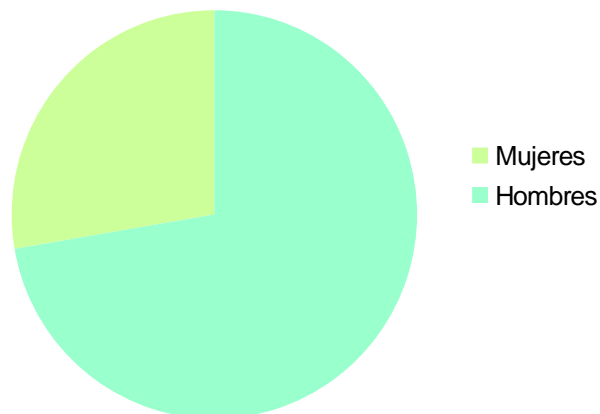


[Volver al Inicio](#)

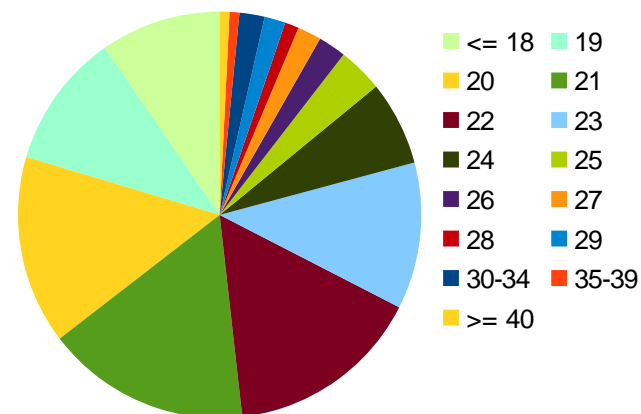
**E.T.S. de Ingeniería de Caminos, Canales y Puertos**  
**GRADUADO/A EN INGENIERÍA CIVIL**

SEXO	<= 18	19	20	21	22	23	24	25	26	27	28	29	30-34	35-39	>= 40	TOTAL
Mujer	22	24	38	47	46	33	10	7	9	5	1	2	1	0	2	<b>247</b>
Hombre	64	72	96	99	94	71	50	25	11	12	9	13	17	7	5	<b>645</b>
<b>Total</b>	<b>86</b>	<b>96</b>	<b>134</b>	<b>146</b>	<b>140</b>	<b>104</b>	<b>60</b>	<b>32</b>	<b>20</b>	<b>17</b>	<b>10</b>	<b>15</b>	<b>18</b>	<b>7</b>	<b>7</b>	<b>892</b>

Distribución por sexo



Distribución por edad

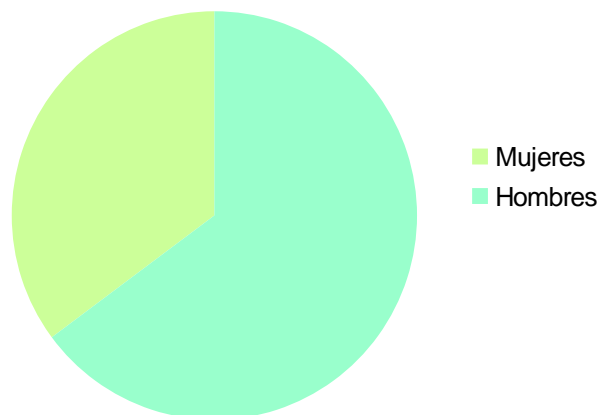


[Volver al Inicio](#)

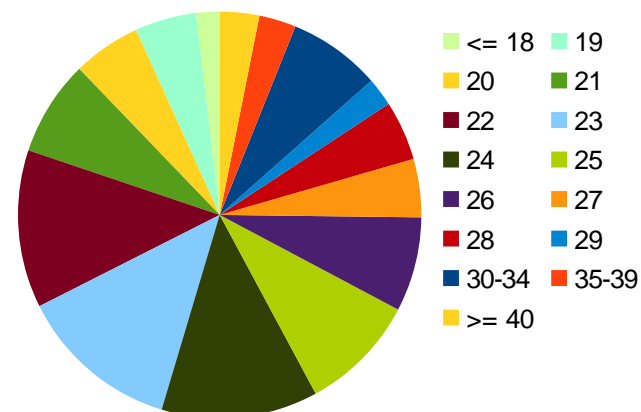
**E.T.S. de Ingeniería de Edificación**  
**GRADUADO/A EN EDIFICACIÓN**

SEXO	<= 18	19	20	21	22	23	24	25	26	27	28	29	30-34	35-39	>= 40	TOTAL
Mujer	10	15	28	33	53	42	39	36	28	16	14	7	20	4	11	<b>356</b>
Hombre	9	35	27	44	74	89	88	59	48	31	34	16	55	26	21	<b>656</b>
<b>Total</b>	<b>19</b>	<b>50</b>	<b>55</b>	<b>77</b>	<b>127</b>	<b>131</b>	<b>127</b>	<b>95</b>	<b>76</b>	<b>47</b>	<b>48</b>	<b>23</b>	<b>75</b>	<b>30</b>	<b>32</b>	<b>1012</b>

Distribución por sexo



Distribución por edad



[Volver al Inicio](#)

**E.T.S. de Ingenierías Informática y de Telecomunicación**  
**Total E.T.S. de Ingenierías Informática y de Telecomunicación**

SEXO	<= 18	19	20	21	22	23	24	25	26	27	28	29	30-34	35-39	>= 40	TOTAL
Mujer	53	33	34	31	33	16	16	8	6	5	4	4	2	5	0	<b>250</b>
Hombre	302	244	195	207	139	122	109	106	63	46	33	18	49	17	6	<b>1656</b>
<b>Total</b>	<b>355</b>	<b>277</b>	<b>229</b>	<b>238</b>	<b>172</b>	<b>138</b>	<b>125</b>	<b>114</b>	<b>69</b>	<b>51</b>	<b>37</b>	<b>22</b>	<b>51</b>	<b>22</b>	<b>6</b>	<b>1906</b>

**GRADUADO/A EN INGENIERÍA DE TECNOLOGÍAS DE TELECOMUNICACIÓN**

SEXO	<= 18	19	20	21	22	23	24	25	26	27	28	29	30-34	35-39	>= 40	TOTAL
Mujer	21	12	11	14	13	3	7	2	0	0	1	2	0	0	0	<b>86</b>
Hombre	69	73	58	73	36	30	17	8	6	4	4	1	4	2	1	<b>386</b>
<b>Total</b>	<b>90</b>	<b>85</b>	<b>69</b>	<b>87</b>	<b>49</b>	<b>33</b>	<b>24</b>	<b>10</b>	<b>6</b>	<b>4</b>	<b>5</b>	<b>3</b>	<b>4</b>	<b>2</b>	<b>1</b>	<b>472</b>

**GRADUADO/A EN INGENIERÍA INFORMÁTICA**

SEXO	<= 18	19	20	21	22	23	24	25	26	27	28	29	30-34	35-39	>= 40	TOTAL
Mujer	20	15	14	13	15	11	9	6	6	5	3	2	2	5	0	<b>126</b>
Hombre	196	138	120	120	91	88	89	98	57	42	29	17	43	15	5	<b>1148</b>
<b>Total</b>	<b>216</b>	<b>153</b>	<b>134</b>	<b>133</b>	<b>106</b>	<b>99</b>	<b>98</b>	<b>104</b>	<b>63</b>	<b>47</b>	<b>32</b>	<b>19</b>	<b>45</b>	<b>20</b>	<b>5</b>	<b>1274</b>

**(DOBLE TITULACIÓN) GRADUADO/A EN INGENIERÍA INFORMÁTICA Y MATEMÁTICAS**

SEXO	<= 18	19	20	21	22	23	24	25	26	27	28	29	30-34	35-39	>= 40	TOTAL
Mujer	12	6	9	4	5	2	0	0	0	0	0	0	0	0	0	<b>38</b>
Hombre	37	33	17	14	12	4	3	0	0	0	0	0	2	0	0	<b>122</b>
<b>Total</b>	<b>49</b>	<b>39</b>	<b>26</b>	<b>18</b>	<b>17</b>	<b>6</b>	<b>3</b>	<b>0</b>	<b>0</b>	<b>0</b>	<b>0</b>	<b>0</b>	<b>2</b>	<b>0</b>	<b>0</b>	<b>160</b>

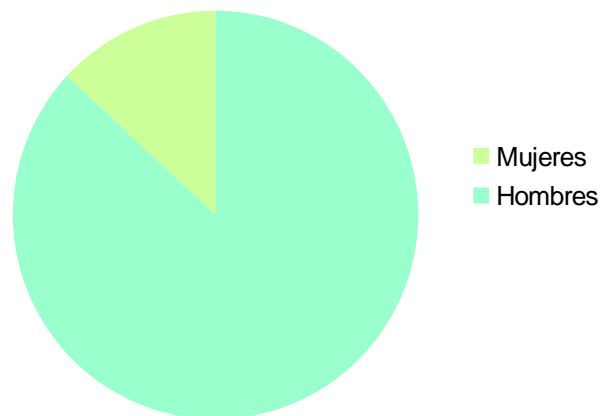


ugr

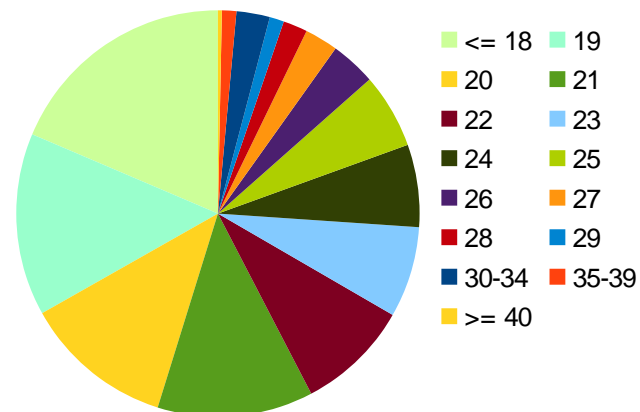
Universidad de Granada  
Unidad de Calidad, Innovación y Prospectiva  
Oficina de Datos, Información y Prospectiva

## Alumnado matriculado en titulaciones de Grado - Curso 2015-2016 Distribución por edad

Distribución por sexo



Distribución por edad



[Volver al Inicio](#)



ugr

Universidad de Granada  
Unidad de Calidad, Innovación y Prospectiva  
Oficina de Datos, Información y Prospectiva

**Alumnado matriculado en titulaciones de Grado - Curso 2015-2016**  
**Distribución por edad**

**Facultad de Bellas Artes**  
**Total Facultad de Bellas Artes**

SEXO	<= 18	19	20	21	22	23	24	25	26	27	28	29	30-34	35-39	>= 40	TOTAL
Mujer	97	120	117	133	97	61	68	31	19	14	7	11	16	9	48	<b>848</b>
Hombre	40	46	46	45	40	50	24	22	21	9	5	9	16	11	25	<b>409</b>
<b>Total</b>	<b>137</b>	<b>166</b>	<b>163</b>	<b>178</b>	<b>137</b>	<b>111</b>	<b>92</b>	<b>53</b>	<b>40</b>	<b>23</b>	<b>12</b>	<b>20</b>	<b>32</b>	<b>20</b>	<b>73</b>	<b>1257</b>

**GRADUADO/A EN BELLAS ARTES**

SEXO	<= 18	19	20	21	22	23	24	25	26	27	28	29	30-34	35-39	>= 40	TOTAL
Mujer	83	102	96	114	76	46	56	23	15	9	6	7	10	3	38	<b>684</b>
Hombre	37	43	42	40	35	44	18	16	18	7	5	5	15	9	18	<b>352</b>
<b>Total</b>	<b>120</b>	<b>145</b>	<b>138</b>	<b>154</b>	<b>111</b>	<b>90</b>	<b>74</b>	<b>39</b>	<b>33</b>	<b>16</b>	<b>11</b>	<b>12</b>	<b>25</b>	<b>12</b>	<b>56</b>	<b>1036</b>

**GRADUADO/A EN CONSERVACIÓN Y RESTAURACIÓN DE BIENES CULTURALES**

SEXO	<= 18	19	20	21	22	23	24	25	26	27	28	29	30-34	35-39	>= 40	TOTAL
Mujer	14	18	21	19	21	15	12	8	4	5	1	4	6	6	10	<b>164</b>
Hombre	3	3	4	5	5	6	6	6	3	2	0	4	1	2	7	<b>57</b>
<b>Total</b>	<b>17</b>	<b>21</b>	<b>25</b>	<b>24</b>	<b>26</b>	<b>21</b>	<b>18</b>	<b>14</b>	<b>7</b>	<b>7</b>	<b>1</b>	<b>8</b>	<b>7</b>	<b>8</b>	<b>17</b>	<b>221</b>

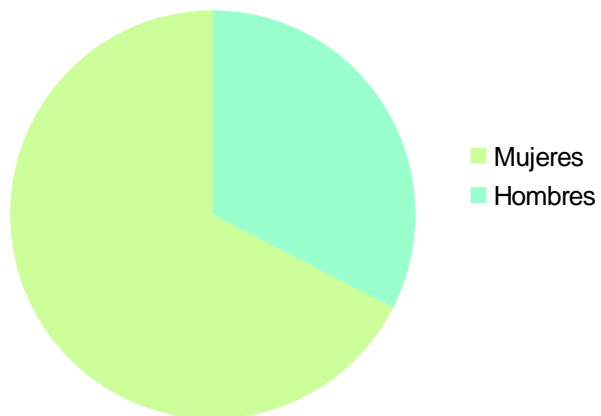


ugr

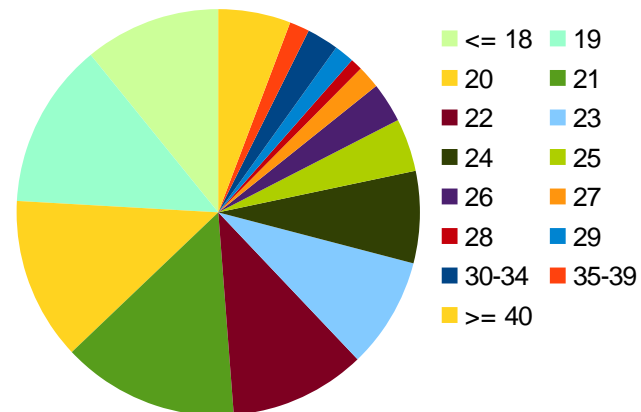
Universidad de Granada  
Unidad de Calidad, Innovación y Prospectiva  
Oficina de Datos, Información y Prospectiva

## Alumnado matriculado en titulaciones de Grado - Curso 2015-2016 Distribución por edad

Distribución por sexo



Distribución por edad



[Volver al Inicio](#)

**ugr**

Universidad de Granada  
 Unidad de Calidad, Innovación y Prospectiva  
 Oficina de Datos, Información y Prospectiva

**Alumnado matriculado en titulaciones de Grado - Curso 2015-2016**  
**Distribución por edad**

**Facultad de Ciencias**  
**Total Facultad de Ciencias**

SEXO	<= 18	19	20	21	22	23	24	25	26	27	28	29	30-34	35-39	>= 40	TOTAL
Mujer	461	370	381	345	272	173	121	66	48	31	25	10	38	8	12	<b>2361</b>
Hombre	452	415	390	415	282	181	127	77	50	41	19	28	48	25	19	<b>2569</b>
<b>Total</b>	<b>913</b>	<b>785</b>	<b>771</b>	<b>760</b>	<b>554</b>	<b>354</b>	<b>248</b>	<b>143</b>	<b>98</b>	<b>72</b>	<b>44</b>	<b>38</b>	<b>86</b>	<b>33</b>	<b>31</b>	<b>4930</b>

**GRADUADO/A EN BIOLOGÍA**

SEXO	<= 18	19	20	21	22	23	24	25	26	27	28	29	30-34	35-39	>= 40	TOTAL
Mujer	109	111	92	106	67	40	39	20	17	10	8	3	24	0	5	<b>651</b>
Hombre	55	70	65	80	57	29	24	11	7	10	4	4	11	4	5	<b>436</b>
<b>Total</b>	<b>164</b>	<b>181</b>	<b>157</b>	<b>186</b>	<b>124</b>	<b>69</b>	<b>63</b>	<b>31</b>	<b>24</b>	<b>20</b>	<b>12</b>	<b>7</b>	<b>35</b>	<b>4</b>	<b>10</b>	<b>1087</b>

**GRADUADO/A EN BIOQUÍMICA**

SEXO	<= 18	19	20	21	22	23	24	25	26	27	28	29	30-34	35-39	>= 40	TOTAL
Mujer	36	27	36	27	4	5	1	0	0	0	0	0	0	0	0	<b>136</b>
Hombre	15	22	20	18	4	4	1	0	0	0	0	0	0	0	0	<b>84</b>
<b>Total</b>	<b>51</b>	<b>49</b>	<b>56</b>	<b>45</b>	<b>8</b>	<b>9</b>	<b>2</b>	<b>0</b>	<b>0</b>	<b>0</b>	<b>0</b>	<b>0</b>	<b>0</b>	<b>0</b>	<b>0</b>	<b>220</b>

**GRADUADO/A EN BIOTECNOLOGÍA**

SEXO	<= 18	19	20	21	22	23	24	25	26	27	28	29	30-34	35-39	>= 40	TOTAL
Mujer	35	23	3	2	0	0	1	1	1	0	0	0	0	0	0	<b>66</b>
Hombre	15	19	2	0	1	0	0	0	0	0	0	0	0	0	1	<b>38</b>
<b>Total</b>	<b>50</b>	<b>42</b>	<b>5</b>	<b>2</b>	<b>1</b>	<b>0</b>	<b>1</b>	<b>1</b>	<b>1</b>	<b>0</b>	<b>0</b>	<b>0</b>	<b>0</b>	<b>0</b>	<b>1</b>	<b>104</b>



**ugr**

Universidad de Granada  
 Unidad de Calidad, Innovación y Prospectiva  
 Oficina de Datos, Información y Prospectiva

**Alumnado matriculado en titulaciones de Grado - Curso 2015-2016**  
**Distribución por edad**

**GRADUADO/A EN CIENCIAS AMBIENTALES**

SEXO	<= 18	19	20	21	22	23	24	25	26	27	28	29	30-34	35-39	>= 40	TOTAL
Mujer	38	39	32	32	32	27	19	16	6	2	5	4	5	1	0	<b>258</b>
Hombre	28	36	34	38	48	25	32	25	12	9	3	4	10	3	2	<b>309</b>
<b>Total</b>	<b>66</b>	<b>75</b>	<b>66</b>	<b>70</b>	<b>80</b>	<b>52</b>	<b>51</b>	<b>41</b>	<b>18</b>	<b>11</b>	<b>8</b>	<b>8</b>	<b>15</b>	<b>4</b>	<b>2</b>	<b>567</b>

**GRADUADO/A EN ESTADÍSTICA**

SEXO	<= 18	19	20	21	22	23	24	25	26	27	28	29	30-34	35-39	>= 40	TOTAL
Mujer	9	8	7	12	13	7	5	1	2	1	3	0	0	0	0	<b>68</b>
Hombre	16	8	16	11	11	15	5	1	0	1	2	2	1	1	1	<b>91</b>
<b>Total</b>	<b>25</b>	<b>16</b>	<b>23</b>	<b>23</b>	<b>24</b>	<b>22</b>	<b>10</b>	<b>2</b>	<b>2</b>	<b>2</b>	<b>5</b>	<b>2</b>	<b>1</b>	<b>1</b>	<b>1</b>	<b>159</b>

**GRADUADO/A EN FÍSICA**

SEXO	<= 18	19	20	21	22	23	24	25	26	27	28	29	30-34	35-39	>= 40	TOTAL
Mujer	26	20	12	15	9	9	6	1	3	2	1	0	2	1	0	<b>107</b>
Hombre	78	55	54	51	25	15	14	4	3	2	1	3	2	6	2	<b>315</b>
<b>Total</b>	<b>107</b>	<b>75</b>	<b>66</b>	<b>66</b>	<b>34</b>	<b>24</b>	<b>20</b>	<b>5</b>	<b>6</b>	<b>4</b>	<b>2</b>	<b>3</b>	<b>4</b>	<b>7</b>	<b>2</b>	<b>422</b>

**GRADUADO/A EN GEOLOGÍA**

SEXO	<= 18	19	20	21	22	23	24	25	26	27	28	29	30-34	35-39	>= 40	TOTAL
Mujer	14	7	21	10	19	6	5	4	3	1	1	0	2	0	1	<b>94</b>
Hombre	25	16	16	22	18	11	10	8	6	3	2	3	5	1	4	<b>150</b>
<b>Total</b>	<b>39</b>	<b>23</b>	<b>37</b>	<b>32</b>	<b>37</b>	<b>17</b>	<b>15</b>	<b>12</b>	<b>9</b>	<b>4</b>	<b>3</b>	<b>3</b>	<b>7</b>	<b>1</b>	<b>5</b>	<b>244</b>

**GRADUADO/A EN INGENIERÍA ELECTRÓNICA INDUSTRIAL**

SEXO	<= 18	19	20	21	22	23	24	25	26	27	28	29	30-34	35-39	>= 40	TOTAL
Mujer	5	13	12	7	4	1	1	0	0	0	0	0	1	0	0	<b>44</b>
Hombre	48	45	41	44	16	13	4	4	3	2	1	2	0	1	0	<b>224</b>
<b>Total</b>	<b>53</b>	<b>58</b>	<b>53</b>	<b>51</b>	<b>20</b>	<b>14</b>	<b>5</b>	<b>4</b>	<b>3</b>	<b>2</b>	<b>1</b>	<b>2</b>	<b>1</b>	<b>1</b>	<b>0</b>	<b>268</b>



ugr

Universidad de Granada  
Unidad de Calidad, Innovación y Prospectiva  
Oficina de Datos, Información y Prospectiva

**Alumnado matriculado en titulaciones de Grado - Curso 2015-2016**  
**Distribución por edad**

**GRADUADO/A EN INGENIERÍA QUÍMICA**

SEXO	<= 18	19	20	21	22	23	24	25	26	27	28	29	30-34	35-39	>= 40	TOTAL
Mujer	32	26	28	32	29	12	6	5	3	2	1	0	1	1	1	<b>179</b>
Hombre	43	35	27	43	35	26	8	8	6	8	2	4	2	3	1	<b>251</b>
<b>Total</b>	<b>75</b>	<b>61</b>	<b>55</b>	<b>75</b>	<b>64</b>	<b>38</b>	<b>14</b>	<b>13</b>	<b>9</b>	<b>10</b>	<b>3</b>	<b>4</b>	<b>3</b>	<b>4</b>	<b>2</b>	<b>430</b>

**GRADUADO/A EN MATEMÁTICAS**

SEXO	<= 18	19	20	21	22	23	24	25	26	27	28	29	30-34	35-39	>= 40	TOTAL
Mujer	43	26	34	24	23	15	7	0	5	2	1	1	1	1	1	<b>184</b>
Hombre	43	31	39	37	18	14	6	6	5	0	0	2	6	1	0	<b>208</b>
<b>Total</b>	<b>86</b>	<b>57</b>	<b>73</b>	<b>61</b>	<b>41</b>	<b>29</b>	<b>13</b>	<b>6</b>	<b>10</b>	<b>2</b>	<b>1</b>	<b>3</b>	<b>7</b>	<b>2</b>	<b>1</b>	<b>392</b>

**(DOBLE TITULACIÓN) GRADUADO/A EN INGENIERÍA INFORMÁTICA Y MATEMÁTICAS**

SEXO	<= 18	19	20	21	22	23	24	25	26	27	28	29	30-34	35-39	>= 40	TOTAL
Mujer	12	6	9	4	5	2	0	0	0	0	0	0	0	0	0	<b>38</b>
Hombre	37	33	17	14	12	4	3	0	0	0	0	0	2	0	0	<b>122</b>
<b>Total</b>	<b>49</b>	<b>39</b>	<b>26</b>	<b>18</b>	<b>17</b>	<b>6</b>	<b>3</b>	<b>0</b>	<b>0</b>	<b>0</b>	<b>0</b>	<b>0</b>	<b>2</b>	<b>0</b>	<b>0</b>	<b>160</b>

**GRADUADO/A EN ÓPTICA Y OPTOMETRÍA**

SEXO	<= 18	19	20	21	22	23	24	25	26	27	28	29	30-34	35-39	>= 40	TOTAL
Mujer	63	38	62	49	48	29	25	11	7	7	2	1	0	0	3	<b>345</b>
Hombre	28	21	24	25	20	11	7	7	6	4	4	2	7	3	2	<b>171</b>
<b>Total</b>	<b>91</b>	<b>59</b>	<b>86</b>	<b>74</b>	<b>68</b>	<b>40</b>	<b>32</b>	<b>18</b>	<b>13</b>	<b>11</b>	<b>6</b>	<b>3</b>	<b>7</b>	<b>3</b>	<b>5</b>	<b>516</b>

**GRADUADO/A EN QUÍMICA**

SEXO	<= 18	19	20	21	22	23	24	25	26	27	28	29	30-34	35-39	>= 40	TOTAL
Mujer	39	26	33	25	19	20	6	7	1	4	3	1	2	4	1	<b>191</b>
Hombre	21	24	35	32	17	14	13	3	2	2	0	2	2	2	1	<b>170</b>
<b>Total</b>	<b>60</b>	<b>50</b>	<b>68</b>	<b>57</b>	<b>36</b>	<b>34</b>	<b>19</b>	<b>10</b>	<b>3</b>	<b>6</b>	<b>3</b>	<b>3</b>	<b>4</b>	<b>6</b>	<b>2</b>	<b>361</b>

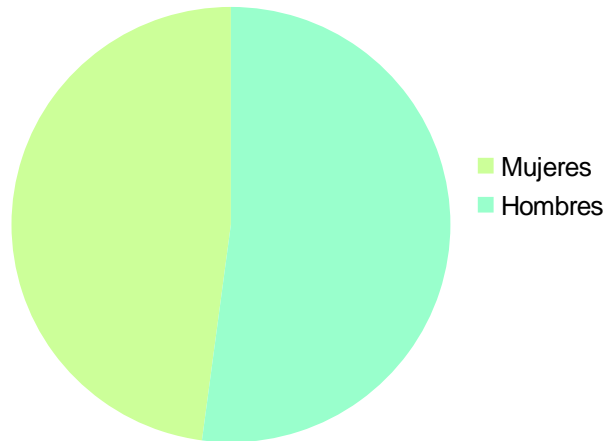


ugr

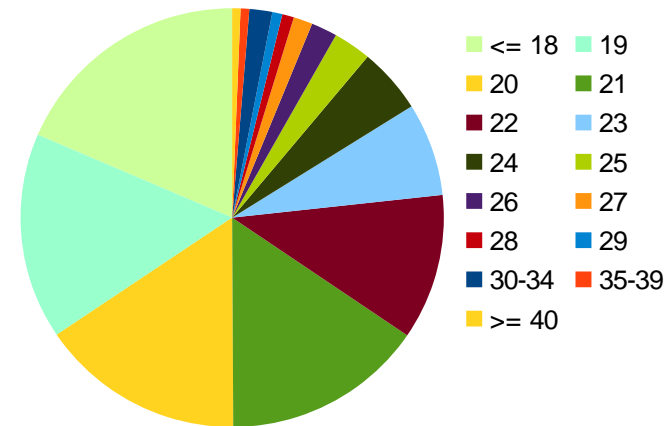
Universidad de Granada  
Unidad de Calidad, Innovación y Prospectiva  
Oficina de Datos, Información y Prospectiva

## Alumnado matriculado en titulaciones de Grado - Curso 2015-2016 Distribución por edad

Distribución por sexo



Distribución por edad



[Volver al Inicio](#)



ugr

Universidad de Granada  
Unidad de Calidad, Innovación y Prospectiva  
Oficina de Datos, Información y Prospectiva

**Alumnado matriculado en titulaciones de Grado - Curso 2015-2016**  
**Distribución por edad**

**Facultad de Ciencias de la Educación**  
**Total Facultad de Ciencias de la Educación**

SEXO	<= 18	19	20	21	22	23	24	25	26	27	28	29	30-34	35-39	>= 40	TOTAL
Mujer	366	509	588	659	430	370	224	162	85	88	49	33	81	36	40	<b>3720</b>
Hombre	106	129	170	228	177	130	99	66	49	30	28	14	42	20	14	<b>1302</b>
<b>Total</b>	<b>472</b>	<b>638</b>	<b>758</b>	<b>887</b>	<b>607</b>	<b>500</b>	<b>323</b>	<b>228</b>	<b>134</b>	<b>118</b>	<b>77</b>	<b>47</b>	<b>123</b>	<b>56</b>	<b>54</b>	<b>5022</b>

**GRADUADO/A EN EDUCACIÓN INFANTIL**

SEXO	<= 18	19	20	21	22	23	24	25	26	27	28	29	30-34	35-39	>= 40	TOTAL
Mujer	95	132	181	219	143	144	96	59	42	34	15	11	30	13	15	<b>1229</b>
Hombre	6	7	15	7	14	7	0	2	2	2	0	1	4	3	1	<b>71</b>
<b>Total</b>	<b>101</b>	<b>139</b>	<b>196</b>	<b>226</b>	<b>157</b>	<b>151</b>	<b>96</b>	<b>61</b>	<b>44</b>	<b>36</b>	<b>15</b>	<b>12</b>	<b>34</b>	<b>16</b>	<b>16</b>	<b>1300</b>

**GRADUADO/A EN EDUCACIÓN PRIMARIA**

SEXO	<= 18	19	20	21	22	23	24	25	26	27	28	29	30-34	35-39	>= 40	TOTAL
Mujer	150	206	217	224	144	105	59	51	20	21	26	14	29	12	17	<b>1295</b>
Hombre	78	97	130	170	126	87	83	44	38	20	21	12	26	13	6	<b>951</b>
<b>Total</b>	<b>228</b>	<b>303</b>	<b>347</b>	<b>394</b>	<b>270</b>	<b>192</b>	<b>142</b>	<b>95</b>	<b>58</b>	<b>41</b>	<b>47</b>	<b>26</b>	<b>55</b>	<b>25</b>	<b>23</b>	<b>2246</b>

**GRADUADO/A EN EDUCACIÓN PRIMARIA (MODALIDAD BILINGÜE)**

SEXO	<= 18	19	20	21	22	23	24	25	26	27	28	29	30-34	35-39	>= 40	TOTAL
Mujer	39	56	48	62	18	5	2	3	1	2	0	0	6	4	2	<b>248</b>
Hombre	11	8	12	16	4	4	1	2	0	2	1	0	2	1	1	<b>65</b>
<b>Total</b>	<b>50</b>	<b>64</b>	<b>60</b>	<b>78</b>	<b>22</b>	<b>9</b>	<b>3</b>	<b>5</b>	<b>1</b>	<b>4</b>	<b>1</b>	<b>0</b>	<b>8</b>	<b>5</b>	<b>3</b>	<b>313</b>

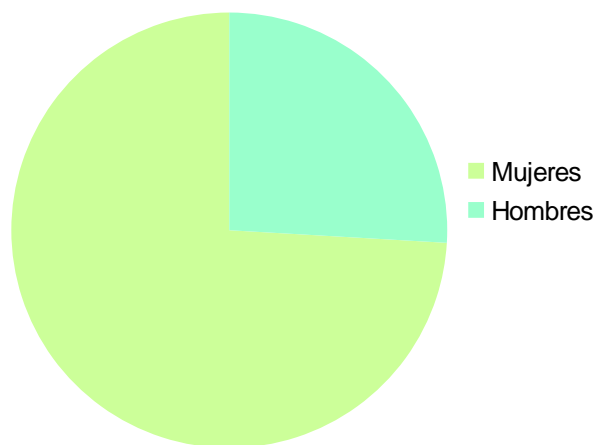
**GRADUADO/A EN EDUCACIÓN SOCIAL**

SEXO	<= 18	19	20	21	22	23	24	25	26	27	28	29	30-34	35-39	>= 40	TOTAL
Mujer	30	45	63	78	64	72	38	31	15	24	6	8	8	6	3	<b>491</b>
Hombre	6	8	6	19	21	14	10	9	7	4	4	0	5	0	4	<b>117</b>
<b>Total</b>	<b>36</b>	<b>53</b>	<b>69</b>	<b>97</b>	<b>85</b>	<b>86</b>	<b>48</b>	<b>40</b>	<b>22</b>	<b>28</b>	<b>10</b>	<b>8</b>	<b>13</b>	<b>6</b>	<b>7</b>	<b>608</b>

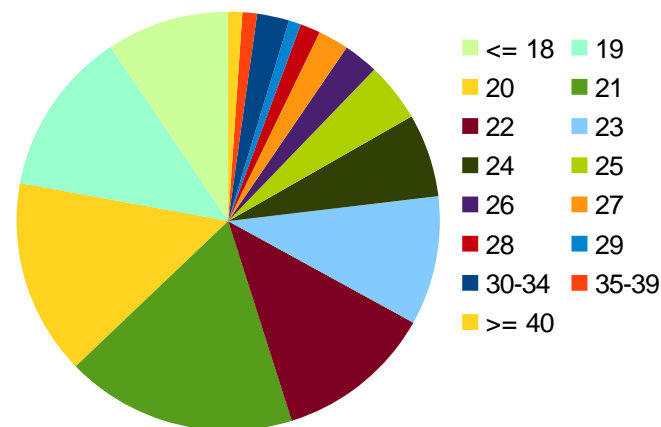
**GRADUADO/A EN PEDAGOGÍA**

SEXO	<= 18	19	20	21	22	23	24	25	26	27	28	29	30-34	35-39	>= 40	TOTAL
Mujer	52	70	79	76	61	44	29	18	7	7	2	0	8	1	3	<b>457</b>
Hombre	5	9	7	16	12	18	5	9	2	2	2	1	5	3	2	<b>98</b>
<b>Total</b>	<b>57</b>	<b>79</b>	<b>86</b>	<b>92</b>	<b>73</b>	<b>62</b>	<b>34</b>	<b>27</b>	<b>9</b>	<b>9</b>	<b>4</b>	<b>1</b>	<b>13</b>	<b>4</b>	<b>5</b>	<b>555</b>

Distribución por sexo



Distribución por edad



[Volver al Inicio](#)

**Facultad de Ciencias de la Salud**  
**Total Facultad de Ciencias de la Salud**

SEXO	<= 18	19	20	21	22	23	24	25	26	27	28	29	30-34	35-39	>= 40	TOTAL
Mujer	157	153	174	188	85	64	43	20	18	7	11	3	15	15	24	<b>977</b>
Hombre	52	47	47	63	36	32	13	14	12	4	7	7	7	3	9	<b>353</b>
<b>Total</b>	<b>209</b>	<b>200</b>	<b>221</b>	<b>251</b>	<b>121</b>	<b>96</b>	<b>56</b>	<b>34</b>	<b>30</b>	<b>11</b>	<b>18</b>	<b>10</b>	<b>22</b>	<b>18</b>	<b>33</b>	<b>1330</b>

**GRADUADO/A EN ENFERMERÍA**

SEXO	<= 18	19	20	21	22	23	24	25	26	27	28	29	30-34	35-39	>= 40	TOTAL
Mujer	105	94	114	127	59	43	21	12	9	5	5	1	12	9	18	<b>634</b>
Hombre	32	19	26	35	15	18	4	4	3	3	3	4	4	3	5	<b>178</b>
<b>Total</b>	<b>137</b>	<b>113</b>	<b>140</b>	<b>162</b>	<b>74</b>	<b>61</b>	<b>25</b>	<b>16</b>	<b>12</b>	<b>8</b>	<b>8</b>	<b>5</b>	<b>16</b>	<b>12</b>	<b>23</b>	<b>812</b>

**GRADUADO/A EN FISIOTERAPIA**

SEXO	<= 18	19	20	21	22	23	24	25	26	27	28	29	30-34	35-39	>= 40	TOTAL
Mujer	22	30	29	30	13	10	6	1	2	1	2	0	0	3	4	<b>153</b>
Hombre	18	18	13	23	13	8	4	6	6	0	3	3	1	0	3	<b>119</b>
<b>Total</b>	<b>40</b>	<b>48</b>	<b>42</b>	<b>53</b>	<b>26</b>	<b>18</b>	<b>10</b>	<b>7</b>	<b>8</b>	<b>1</b>	<b>5</b>	<b>3</b>	<b>1</b>	<b>3</b>	<b>7</b>	<b>272</b>

**GRADUADO/A EN TERAPIA OCUPACIONAL**

SEXO	<= 18	19	20	21	22	23	24	25	26	27	28	29	30-34	35-39	>= 40	TOTAL
Mujer	30	29	31	31	13	11	16	7	7	1	4	2	3	3	2	<b>190</b>
Hombre	2	10	8	5	8	6	5	4	3	1	1	0	2	0	1	<b>56</b>
<b>Total</b>	<b>32</b>	<b>39</b>	<b>39</b>	<b>36</b>	<b>21</b>	<b>17</b>	<b>21</b>	<b>11</b>	<b>10</b>	<b>2</b>	<b>5</b>	<b>2</b>	<b>5</b>	<b>3</b>	<b>3</b>	<b>246</b>

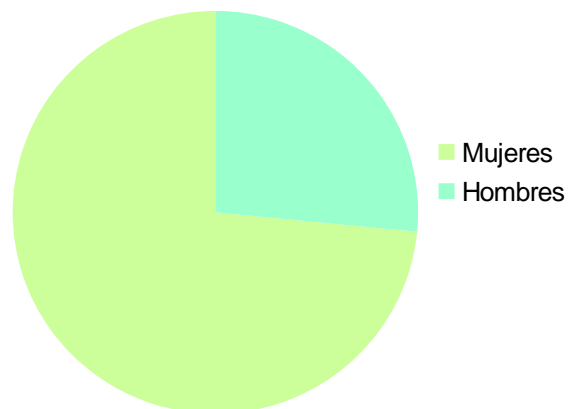


ugr

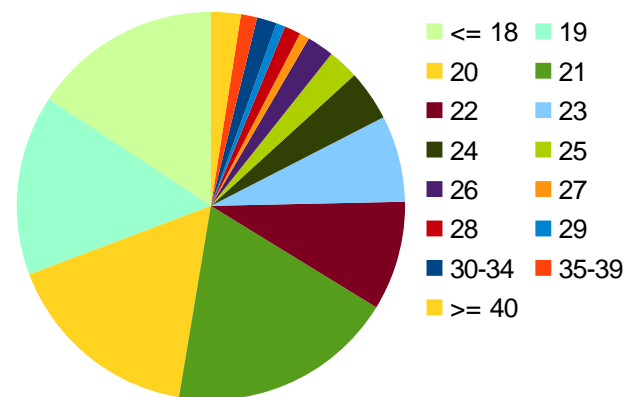
Universidad de Granada  
Unidad de Calidad, Innovación y Prospectiva  
Oficina de Datos, Información y Prospectiva

## Alumnado matriculado en titulaciones de Grado - Curso 2015-2016 Distribución por edad

Distribución por sexo



Distribución por edad

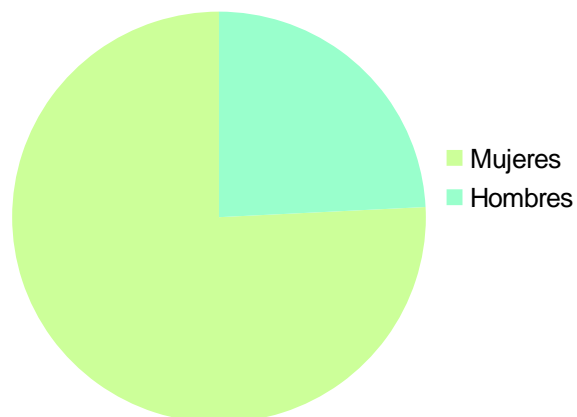


[Volver al Inicio](#)

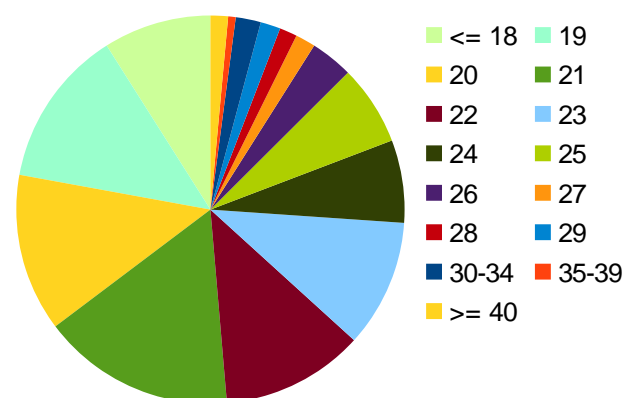
**Facultad de Ciencias de la Salud de Ceuta**  
**GRADUADO/A EN ENFERMERÍA**

SEXO	<= 18	19	20	21	22	23	24	25	26	27	28	29	30-34	35-39	>= 40	TOTAL
Mujer	34	48	51	57	43	40	28	22	13	5	4	5	5	2	6	<b>363</b>
Hombre	9	15	12	20	14	11	5	10	4	3	3	3	5	1	1	<b>116</b>
<b>Total</b>	<b>43</b>	<b>63</b>	<b>63</b>	<b>77</b>	<b>57</b>	<b>51</b>	<b>33</b>	<b>32</b>	<b>17</b>	<b>8</b>	<b>7</b>	<b>8</b>	<b>10</b>	<b>3</b>	<b>7</b>	<b>479</b>

Distribución por sexo



Distribución por edad



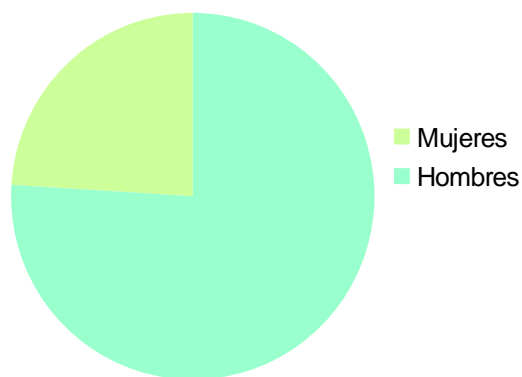
[Volver al Inicio](#)



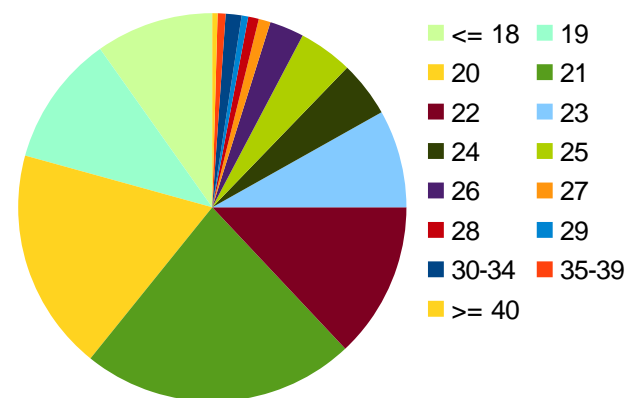
**Facultad de Ciencias del Deporte**  
**GRADUADO/A EN CIENCIAS DE LA ACTIVIDAD FÍSICA Y DEL DEPORTE**

SEXO	<= 18	19	20	21	22	23	24	25	26	27	28	29	30-34	35-39	>= 40	TOTAL
Mujer	26	32	49	44	18	15	9	8	6	2	3	0	4	0	2	<b>218</b>
Hombre	63	67	119	163	100	59	33	33	20	7	5	5	8	6	2	<b>690</b>
<b>Total</b>	<b>89</b>	<b>99</b>	<b>168</b>	<b>207</b>	<b>118</b>	<b>74</b>	<b>42</b>	<b>41</b>	<b>26</b>	<b>9</b>	<b>8</b>	<b>5</b>	<b>12</b>	<b>6</b>	<b>4</b>	<b>908</b>

Distribución por sexo



Distribución por edad

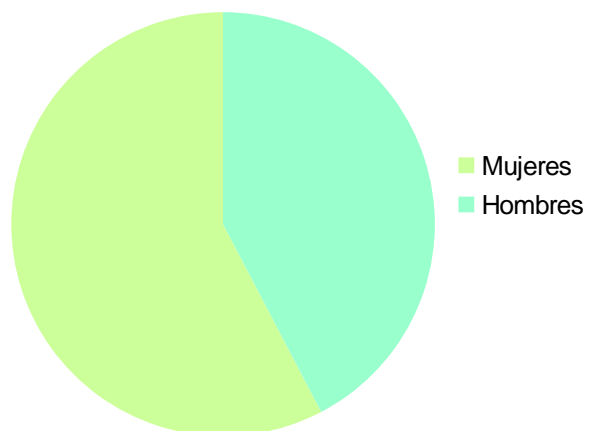


[Volver al Inicio](#)

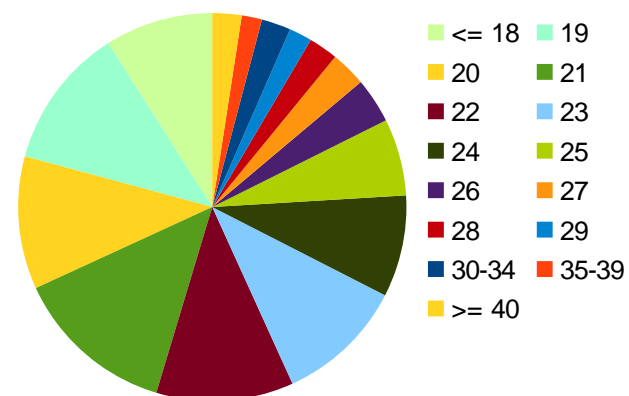
**Facultad de Ciencias del Trabajo**  
**GRUADO/A EN RELACIONES LABORALES Y RECURSOS HUMANOS**

SEXO	<= 18	19	20	21	22	23	24	25	26	27	28	29	30-34	35-39	>= 40	TOTAL
Mujer	73	98	100	117	81	92	54	47	27	16	19	19	13	12	14	<b>782</b>
Hombre	49	62	50	66	74	53	61	40	24	24	14	7	20	11	19	<b>574</b>
<b>Total</b>	<b>122</b>	<b>160</b>	<b>150</b>	<b>183</b>	<b>155</b>	<b>145</b>	<b>115</b>	<b>87</b>	<b>51</b>	<b>40</b>	<b>33</b>	<b>26</b>	<b>33</b>	<b>23</b>	<b>33</b>	<b>1356</b>

Distribución por sexo



Distribución por edad



[Volver al Inicio](#)



ugr

Universidad de Granada  
Unidad de Calidad, Innovación y Prospectiva  
Oficina de Datos, Información y Prospectiva

Alumnado matriculado en titulaciones de Grado - Curso 2015-2016  
Distribución por edad

**Facultad de Ciencias Económicas y Empresariales**  
**Total Facultad de Ciencias Económicas y Empresariales**

SEXO	<= 18	19	20	21	22	23	24	25	26	27	28	29	30-34	35-39	>= 40	TOTAL
Mujer	364	408	463	520	406	266	162	102	70	53	22	37	38	18	17	<b>2946</b>
Hombre	264	326	334	385	315	222	146	111	58	49	44	27	54	17	20	<b>2372</b>
<b>Total</b>	<b>628</b>	<b>734</b>	<b>797</b>	<b>905</b>	<b>721</b>	<b>488</b>	<b>308</b>	<b>213</b>	<b>128</b>	<b>102</b>	<b>66</b>	<b>64</b>	<b>92</b>	<b>35</b>	<b>37</b>	<b>5318</b>

**GRADUADO/A EN ADMINISTRACIÓN Y DIRECCIÓN DE EMPRESAS**

SEXO	<= 18	19	20	21	22	23	24	25	26	27	28	29	30-34	35-39	>= 40	TOTAL
Mujer	97	103	133	162	114	62	43	35	27	10	5	15	15	9	5	<b>835</b>
Hombre	80	101	103	126	117	45	42	35	15	13	15	10	24	7	7	<b>740</b>
<b>Total</b>	<b>177</b>	<b>204</b>	<b>236</b>	<b>288</b>	<b>231</b>	<b>107</b>	<b>85</b>	<b>70</b>	<b>42</b>	<b>23</b>	<b>20</b>	<b>25</b>	<b>39</b>	<b>16</b>	<b>12</b>	<b>1575</b>

**(DOBLE TITULACIÓN) GRADUADO/A EN ADMINISTRACIÓN Y DIRECCIÓN DE EMPRESAS Y DERECHO**

SEXO	<= 18	19	20	21	22	23	24	25	26	27	28	29	30-34	35-39	>= 40	TOTAL
Mujer	81	87	74	74	78	44	4	5	1	2	0	1	1	1	1	<b>454</b>
Hombre	48	54	47	49	36	25	5	4	2	1	0	1	0	1	0	<b>273</b>
<b>Total</b>	<b>129</b>	<b>141</b>	<b>121</b>	<b>123</b>	<b>114</b>	<b>69</b>	<b>9</b>	<b>9</b>	<b>3</b>	<b>3</b>	<b>0</b>	<b>2</b>	<b>1</b>	<b>2</b>	<b>1</b>	<b>727</b>

**GRADUADO/A EN ECONOMÍA**

SEXO	<= 18	19	20	21	22	23	24	25	26	27	28	29	30-34	35-39	>= 40	TOTAL
Mujer	62	65	80	80	85	57	34	20	14	15	5	4	6	2	0	<b>529</b>
Hombre	66	82	94	106	76	60	41	28	16	11	16	5	8	3	3	<b>615</b>
<b>Total</b>	<b>128</b>	<b>147</b>	<b>174</b>	<b>186</b>	<b>161</b>	<b>117</b>	<b>75</b>	<b>48</b>	<b>30</b>	<b>26</b>	<b>21</b>	<b>9</b>	<b>14</b>	<b>5</b>	<b>3</b>	<b>1144</b>

**ugr**

Universidad de Granada  
 Unidad de Calidad, Innovación y Prospectiva  
 Oficina de Datos, Información y Prospectiva

**Alumnado matriculado en titulaciones de Grado - Curso 2015-2016**  
**Distribución por edad**

**GRADUADO/A EN FINANZAS Y CONTABILIDAD**

SEXO	<= 18	19	20	21	22	23	24	25	26	27	28	29	30-34	35-39	>= 40	TOTAL
Mujer	29	25	31	37	40	50	41	18	11	14	5	6	6	2	5	<b>320</b>
Hombre	21	32	29	41	29	29	24	26	15	11	6	8	15	3	7	<b>296</b>
<b>Total</b>	<b>50</b>	<b>57</b>	<b>60</b>	<b>78</b>	<b>69</b>	<b>79</b>	<b>65</b>	<b>44</b>	<b>26</b>	<b>25</b>	<b>11</b>	<b>14</b>	<b>21</b>	<b>5</b>	<b>12</b>	<b>616</b>

**GRADUADO/A EN MARKETING E INVESTIGACIÓN DE MERCADOS**

SEXO	<= 18	19	20	21	22	23	24	25	26	27	28	29	30-34	35-39	>= 40	TOTAL
Mujer	54	59	54	66	38	21	13	9	5	4	4	3	2	2	0	<b>334</b>
Hombre	35	31	37	34	25	41	20	9	5	6	2	1	2	1	1	<b>250</b>
<b>Total</b>	<b>89</b>	<b>90</b>	<b>91</b>	<b>100</b>	<b>63</b>	<b>62</b>	<b>33</b>	<b>18</b>	<b>10</b>	<b>10</b>	<b>6</b>	<b>4</b>	<b>4</b>	<b>3</b>	<b>1</b>	<b>584</b>

**GRADUADO/A EN TURISMO**

SEXO	<= 18	19	20	21	22	23	24	25	26	27	28	29	30-34	35-39	>= 40	TOTAL
Mujer	41	69	91	101	51	32	27	15	12	8	3	8	8	2	6	<b>474</b>
Hombre	14	26	24	29	32	22	14	9	5	7	5	2	5	2	2	<b>198</b>
<b>Total</b>	<b>55</b>	<b>95</b>	<b>115</b>	<b>130</b>	<b>83</b>	<b>54</b>	<b>41</b>	<b>24</b>	<b>17</b>	<b>15</b>	<b>8</b>	<b>10</b>	<b>13</b>	<b>4</b>	<b>8</b>	<b>672</b>

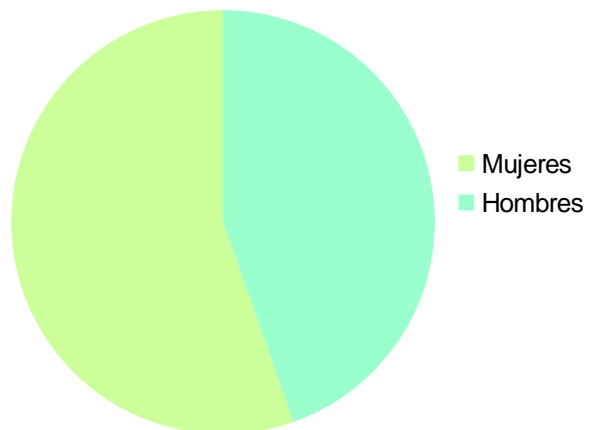


ugr

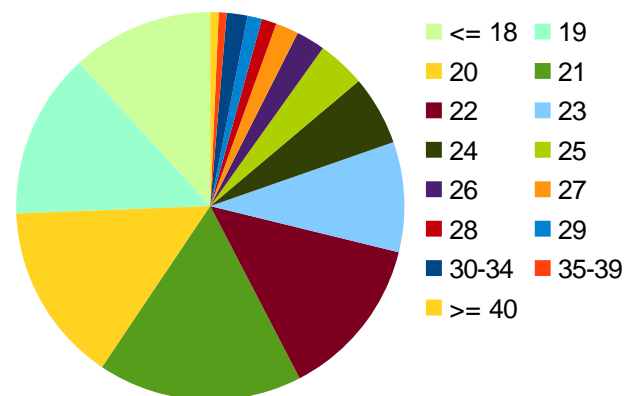
Universidad de Granada  
Unidad de Calidad, Innovación y Prospectiva  
Oficina de Datos, Información y Prospectiva

## Alumnado matriculado en titulaciones de Grado - Curso 2015-2016 Distribución por edad

Distribución por sexo



Distribución por edad



[Volver al Inicio](#)

**Facultad de Ciencias Políticas y Sociología**  
**Total Facultad de Ciencias Políticas y Sociología**

SEXO	<= 18	19	20	21	22	23	24	25	26	27	28	29	30-34	35-39	>= 40	TOTAL
Mujer	109	124	153	171	148	120	47	29	23	14	5	4	5	3	11	<b>969</b>
Hombre	82	124	108	130	138	90	68	33	36	15	16	6	9	4	14	<b>876</b>
<b>Total</b>	<b>191</b>	<b>254</b>	<b>261</b>	<b>301</b>	<b>286</b>	<b>210</b>	<b>115</b>	<b>62</b>	<b>59</b>	<b>29</b>	<b>21</b>	<b>10</b>	<b>14</b>	<b>7</b>	<b>25</b>	<b>1845</b>

**GRADUADO/A EN CIENCIAS POLÍTICAS Y DE LA ADMINISTRACIÓN**

SEXO	<= 18	19	20	21	22	23	24	25	26	27	28	29	30-34	35-39	>= 40	TOTAL
Mujer	26	33	46	56	45	39	10	9	7	6	2	1	3	0	7	<b>290</b>
Hombre	28	49	48	56	57	28	34	10	16	7	5	4	5	0	12	<b>359</b>
<b>Total</b>	<b>54</b>	<b>82</b>	<b>94</b>	<b>112</b>	<b>102</b>	<b>67</b>	<b>44</b>	<b>19</b>	<b>23</b>	<b>13</b>	<b>7</b>	<b>5</b>	<b>8</b>	<b>0</b>	<b>19</b>	<b>649</b>

**(DOBLE TITULACIÓN) GRADUADO/A EN CIENCIAS POLÍTICAS Y DE LA ADMINISTRACIÓN Y DERECHO**

SEXO	<= 18	19	20	21	22	23	24	25	26	27	28	29	30-34	35-39	>= 40	TOTAL
Mujer	53	47	40	48	47	33	11	7	3	1	2	1	0	3	1	<b>297</b>
Hombre	39	55	25	40	46	31	14	8	5	2	4	1	1	1	0	<b>272</b>
<b>Total</b>	<b>92</b>	<b>102</b>	<b>65</b>	<b>88</b>	<b>93</b>	<b>64</b>	<b>25</b>	<b>15</b>	<b>8</b>	<b>3</b>	<b>6</b>	<b>2</b>	<b>1</b>	<b>4</b>	<b>1</b>	<b>569</b>

**GRADUADO/A EN SOCIOLOGÍA**

SEXO	<= 18	19	20	21	22	23	24	25	26	27	28	29	30-34	35-39	>= 40	TOTAL
Mujer	30	47	67	67	56	48	26	13	13	7	1	2	2	0	3	<b>382</b>
Hombre	15	23	35	34	35	31	20	15	15	6	7	1	3	3	2	<b>245</b>
<b>Total</b>	<b>45</b>	<b>70</b>	<b>102</b>	<b>101</b>	<b>91</b>	<b>79</b>	<b>46</b>	<b>28</b>	<b>28</b>	<b>13</b>	<b>8</b>	<b>3</b>	<b>5</b>	<b>3</b>	<b>5</b>	<b>627</b>

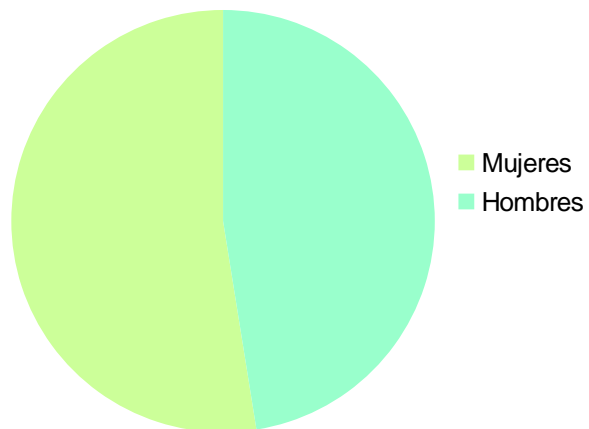


ugr

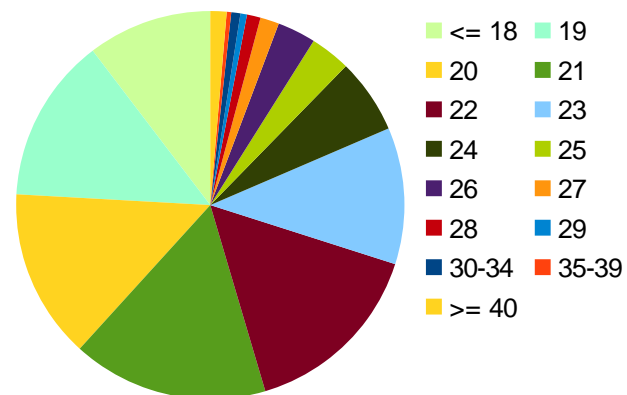
Universidad de Granada  
Unidad de Calidad, Innovación y Prospectiva  
Oficina de Datos, Información y Prospectiva

## Alumnado matriculado en titulaciones de Grado - Curso 2015-2016 Distribución por edad

Distribución por sexo



Distribución por edad



[Volver al Inicio](#)

**Facultad de Ciencias Sociales de Melilla**  
**Total Facultad de Ciencias Sociales de Melilla**

SEXO	<= 18	19	20	21	22	23	24	25	26	27	28	29	30-34	35-39	>= 40	TOTAL
Mujer	24	17	20	27	16	18	4	10	8	6	3	6	8	6	7	180
Hombre	12	22	20	19	21	17	8	10	5	1	6	0	7	7	9	164
<b>Total</b>	<b>36</b>	<b>39</b>	<b>40</b>	<b>46</b>	<b>37</b>	<b>35</b>	<b>12</b>	<b>20</b>	<b>13</b>	<b>7</b>	<b>9</b>	<b>6</b>	<b>15</b>	<b>13</b>	<b>16</b>	<b>344</b>

**GRADUADO/A EN ADMINISTRACIÓN Y DIRECCIÓN DE EMPRESAS**

SEXO	<= 18	19	20	21	22	23	24	25	26	27	28	29	30-34	35-39	>= 40	TOTAL
Mujer	3	8	11	19	7	8	1	5	8	4	3	5	3	2	4	91
Hombre	6	12	15	16	13	15	7	8	2	1	4	0	4	3	3	109
<b>Total</b>	<b>9</b>	<b>20</b>	<b>26</b>	<b>35</b>	<b>20</b>	<b>23</b>	<b>8</b>	<b>13</b>	<b>10</b>	<b>5</b>	<b>7</b>	<b>5</b>	<b>7</b>	<b>5</b>	<b>7</b>	<b>200</b>

**(DOBLE TITULACIÓN) GRADUADO/A EN ADMINISTRACIÓN Y DIRECCIÓN DE EMPRESAS Y DERECHO**

SEXO	<= 18	19	20	21	22	23	24	25	26	27	28	29	30-34	35-39	>= 40	TOTAL
Mujer	19	8	5	3	0	2	2	1	0	1	0	0	0	0	0	41
Hombre	5	8	3	3	1	0	0	1	0	0	0	0	2	2	1	26
<b>Total</b>	<b>24</b>	<b>16</b>	<b>8</b>	<b>6</b>	<b>1</b>	<b>2</b>	<b>2</b>	<b>2</b>	<b>0</b>	<b>1</b>	<b>0</b>	<b>0</b>	<b>2</b>	<b>2</b>	<b>1</b>	<b>67</b>

**GRADUADO/A EN GESTIÓN Y ADMINISTRACIÓN PÚBLICA**

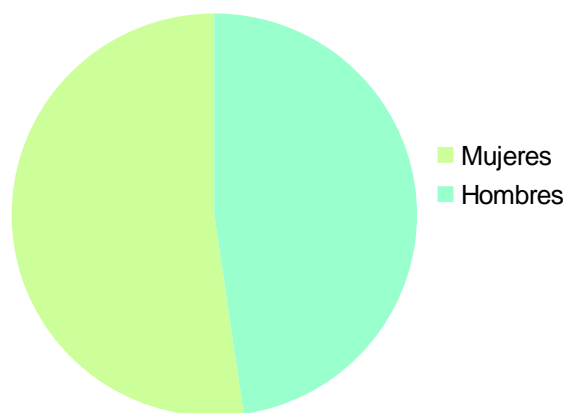
SEXO	<= 18	19	20	21	22	23	24	25	26	27	28	29	30-34	35-39	>= 40	TOTAL
Mujer	0	0	0	0	4	2	0	1	0	0	0	0	1	1	3	12
Hombre	0	0	0	0	0	0	1	0	1	0	0	0	1	1	2	6
<b>Total</b>	<b>0</b>	<b>0</b>	<b>0</b>	<b>0</b>	<b>4</b>	<b>2</b>	<b>1</b>	<b>1</b>	<b>1</b>	<b>0</b>	<b>0</b>	<b>0</b>	<b>2</b>	<b>2</b>	<b>5</b>	<b>18</b>



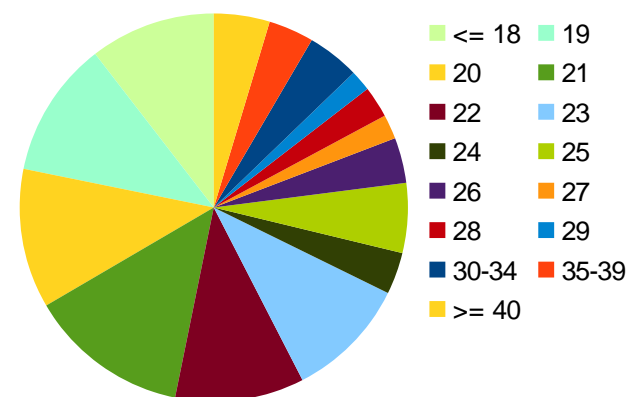
**GRADUADO/A EN RELACIONES LABORALES Y RECURSOS HUMANOS**

SEXO	<= 18	19	20	21	22	23	24	25	26	27	28	29	30-34	35-39	>= 40	TOTAL
Mujer	2	1	4	5	5	6	1	3	0	1	0	1	4	3	0	<b>36</b>
Hombre	1	2	2	0	7	2	0	1	2	0	2	0	0	1	3	<b>23</b>
<b>Total</b>	<b>3</b>	<b>3</b>	<b>6</b>	<b>5</b>	<b>12</b>	<b>8</b>	<b>1</b>	<b>4</b>	<b>2</b>	<b>1</b>	<b>2</b>	<b>1</b>	<b>4</b>	<b>4</b>	<b>3</b>	<b>59</b>

Distribución por sexo



Distribución por edad



[Volver al Inicio](#)



ugr

Universidad de Granada  
Unidad de Calidad, Innovación y Prospectiva  
Oficina de Datos, Información y Prospectiva

**Alumnado matriculado en titulaciones de Grado - Curso 2015-2016**  
**Distribución por edad**

**Facultad de Comunicación y Documentación**  
**Total Facultad de Comunicación y Documentación**

SEXO	<= 18	19	20	21	22	23	24	25	26	27	28	29	30-34	35-39	>= 40	TOTAL
Mujer	34	44	57	69	50	30	15	16	10	4	5	4	3	6	12	<b>359</b>
Hombre	20	32	25	45	26	26	15	10	3	9	5	6	8	4	7	<b>241</b>
<b>Total</b>	<b>54</b>	<b>76</b>	<b>82</b>	<b>114</b>	<b>76</b>	<b>56</b>	<b>30</b>	<b>26</b>	<b>13</b>	<b>13</b>	<b>10</b>	<b>10</b>	<b>11</b>	<b>10</b>	<b>19</b>	<b>600</b>

**GRADUADO/A EN COMUNICACIÓN AUDIOVISUAL**

SEXO	<= 18	19	20	21	22	23	24	25	26	27	28	29	30-34	35-39	>= 40	TOTAL
Mujer	26	32	34	44	23	15	4	5	2	1	2	0	0	1	0	<b>189</b>
Hombre	14	22	17	31	16	9	7	6	1	2	3	4	4	2	4	<b>142</b>
<b>Total</b>	<b>40</b>	<b>54</b>	<b>51</b>	<b>75</b>	<b>39</b>	<b>24</b>	<b>11</b>	<b>11</b>	<b>3</b>	<b>3</b>	<b>5</b>	<b>4</b>	<b>4</b>	<b>3</b>	<b>4</b>	<b>331</b>

**GRADUADO/A EN INFORMACIÓN Y DOCUMENTACIÓN**

SEXO	<= 18	19	20	21	22	23	24	25	26	27	28	29	30-34	35-39	>= 40	TOTAL
Mujer	8	12	23	25	27	15	11	11	8	3	3	4	3	5	12	<b>170</b>
Hombre	6	10	8	14	10	17	8	4	2	7	2	2	4	2	3	<b>99</b>
<b>Total</b>	<b>14</b>	<b>22</b>	<b>31</b>	<b>39</b>	<b>37</b>	<b>32</b>	<b>19</b>	<b>15</b>	<b>10</b>	<b>10</b>	<b>5</b>	<b>6</b>	<b>7</b>	<b>7</b>	<b>15</b>	<b>269</b>

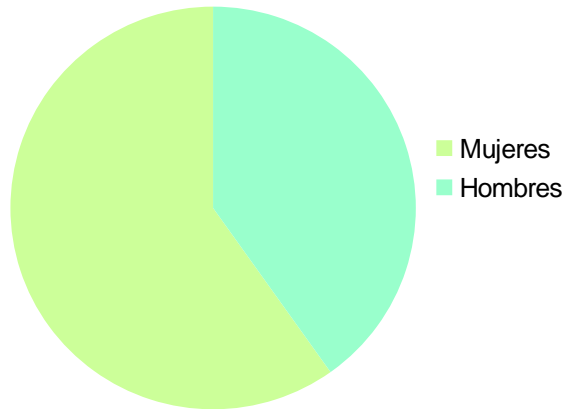


ugr

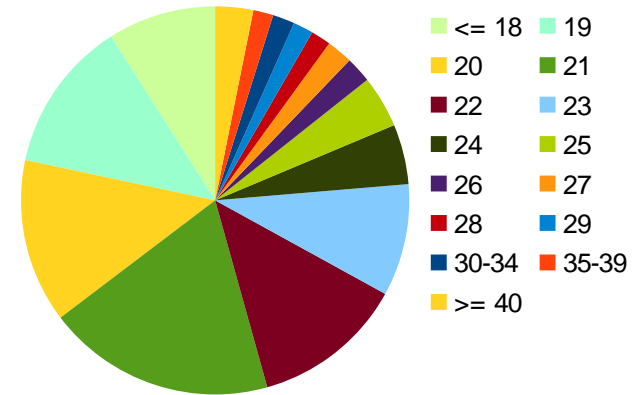
Universidad de Granada  
Unidad de Calidad, Innovación y Prospectiva  
Oficina de Datos, Información y Prospectiva

## Alumnado matriculado en titulaciones de Grado - Curso 2015-2016 Distribución por edad

Distribución por sexo



Distribución por edad



[Volver al Inicio](#)

**ugr**

Universidad de Granada  
 Unidad de Calidad, Innovación y Prospectiva  
 Oficina de Datos, Información y Prospectiva

**Alumnado matriculado en titulaciones de Grado - Curso 2015-2016**  
**Distribución por edad**

**Facultad de Derecho**  
**Total Facultad de Derecho**

SEXO	<= 18	19	20	21	22	23	24	25	26	27	28	29	30-34	35-39	>= 40	TOTAL
Mujer	354	393	420	410	316	217	81	49	32	17	11	12	22	11	27	<b>2372</b>
Hombre	222	247	256	248	228	174	69	61	42	23	13	16	21	9	47	<b>1676</b>
<b>Total</b>	<b>576</b>	<b>640</b>	<b>676</b>	<b>658</b>	<b>544</b>	<b>391</b>	<b>150</b>	<b>110</b>	<b>74</b>	<b>40</b>	<b>24</b>	<b>28</b>	<b>43</b>	<b>20</b>	<b>74</b>	<b>4048</b>

**GRADUADO/A EN CRIMINOLOGÍA**

SEXO	<= 18	19	20	21	22	23	24	25	26	27	28	29	30-34	35-39	>= 40	TOTAL
Mujer	43	36	58	37	10	2	5	2	3	1	0	1	2	1	4	<b>205</b>
Hombre	16	21	17	20	11	7	2	0	4	0	0	0	1	0	6	<b>105</b>
<b>Total</b>	<b>59</b>	<b>57</b>	<b>75</b>	<b>57</b>	<b>21</b>	<b>9</b>	<b>7</b>	<b>2</b>	<b>7</b>	<b>1</b>	<b>0</b>	<b>1</b>	<b>3</b>	<b>1</b>	<b>10</b>	<b>310</b>

**GRADUADO/A EN DERECHO**

SEXO	<= 18	19	20	21	22	23	24	25	26	27	28	29	30-34	35-39	>= 40	TOTAL
Mujer	177	223	248	251	181	138	61	35	25	13	9	9	19	6	21	<b>1416</b>
Hombre	119	117	167	139	135	111	48	49	31	20	9	14	19	7	41	<b>1026</b>
<b>Total</b>	<b>296</b>	<b>340</b>	<b>415</b>	<b>390</b>	<b>316</b>	<b>249</b>	<b>109</b>	<b>84</b>	<b>56</b>	<b>33</b>	<b>18</b>	<b>23</b>	<b>38</b>	<b>13</b>	<b>62</b>	<b>2442</b>

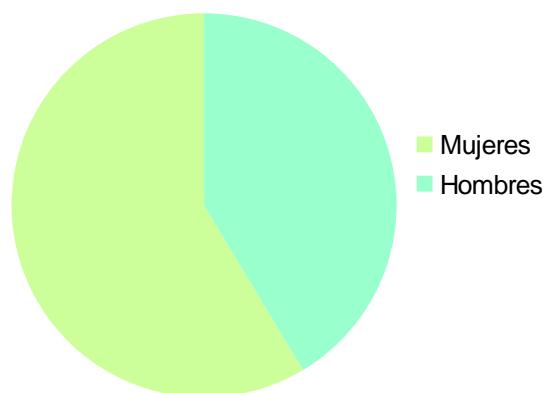
**(DOBLE TITULACIÓN) GRADUADO/A EN ADMINISTRACIÓN Y DIRECCIÓN DE EMPRESAS Y DERECHO**

SEXO	<= 18	19	20	21	22	23	24	25	26	27	28	29	30-34	35-39	>= 40	TOTAL
Mujer	81	87	74	74	78	44	4	5	1	2	0	1	1	1	1	<b>454</b>
Hombre	48	54	47	49	36	25	5	4	2	1	0	1	0	1	0	<b>273</b>
<b>Total</b>	<b>129</b>	<b>141</b>	<b>121</b>	<b>123</b>	<b>114</b>	<b>69</b>	<b>9</b>	<b>9</b>	<b>3</b>	<b>3</b>	<b>0</b>	<b>2</b>	<b>1</b>	<b>2</b>	<b>1</b>	<b>727</b>

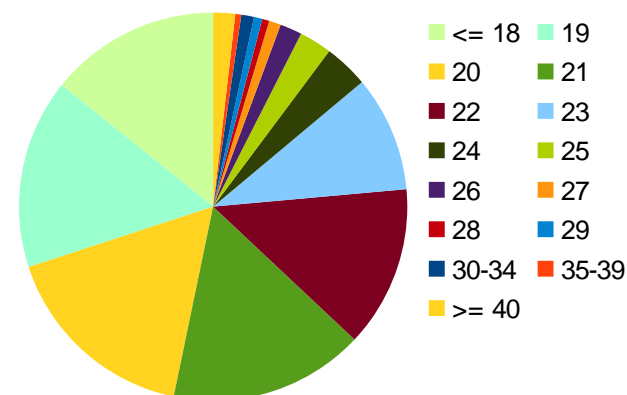
(DOBLE TITULACIÓN) GRADUADO/A EN CIENCIAS POLÍTICAS Y DE LA ADMINISTRACIÓN Y DERECHO

SEXO	<= 18	19	20	21	22	23	24	25	26	27	28	29	30-34	35-39	>= 40	TOTAL
Mujer	53	47	40	48	47	33	11	7	3	1	2	1	0	3	1	<b>297</b>
Hombre	39	55	25	40	46	31	14	8	5	2	4	1	1	1	0	<b>272</b>
<b>Total</b>	<b>92</b>	<b>102</b>	<b>65</b>	<b>88</b>	<b>93</b>	<b>64</b>	<b>25</b>	<b>15</b>	<b>8</b>	<b>3</b>	<b>6</b>	<b>2</b>	<b>1</b>	<b>4</b>	<b>1</b>	<b>569</b>

Distribución por sexo



Distribución por edad



[Volver al Inicio](#)

**ugr**

Universidad de Granada  
 Unidad de Calidad, Innovación y Prospectiva  
 Oficina de Datos, Información y Prospectiva

**Alumnado matriculado en titulaciones de Grado - Curso 2015-2016**  
**Distribución por edad**

**Facultad de Educación y Humanidades de Melilla**  
**Total Facultad de Educación y Humanidades de Melilla**

SEXO	<= 18	19	20	21	22	23	24	25	26	27	28	29	30-34	35-39	>= 40	TOTAL
Mujer	23	34	43	63	39	42	26	22	17	11	3	8	15	5	5	<b>356</b>
Hombre	16	33	27	24	28	18	9	8	5	1	2	2	5	1	2	<b>181</b>
<b>Total</b>	<b>39</b>	<b>67</b>	<b>70</b>	<b>87</b>	<b>67</b>	<b>60</b>	<b>35</b>	<b>30</b>	<b>22</b>	<b>12</b>	<b>5</b>	<b>10</b>	<b>20</b>	<b>6</b>	<b>7</b>	<b>537</b>

**GRADUADO/A EN EDUCACIÓN INFANTIL**

SEXO	<= 18	19	20	21	22	23	24	25	26	27	28	29	30-34	35-39	>= 40	TOTAL
Mujer	1	7	9	11	9	9	12	7	4	4	0	3	9	2	2	<b>89</b>
Hombre	0	0	2	0	0	2	0	0	1	0	0	0	1	0	0	<b>6</b>
<b>Total</b>	<b>1</b>	<b>7</b>	<b>11</b>	<b>11</b>	<b>9</b>	<b>11</b>	<b>12</b>	<b>7</b>	<b>5</b>	<b>4</b>	<b>0</b>	<b>3</b>	<b>10</b>	<b>2</b>	<b>2</b>	<b>95</b>

**GRADUADO/A EN EDUCACIÓN PRIMARIA**

SEXO	<= 18	19	20	21	22	23	24	25	26	27	28	29	30-34	35-39	>= 40	TOTAL
Mujer	11	15	16	22	16	11	4	6	3	3	0	5	3	1	2	<b>118</b>
Hombre	3	8	7	12	14	5	3	4	1	1	0	2	3	0	2	<b>65</b>
<b>Total</b>	<b>14</b>	<b>23</b>	<b>23</b>	<b>34</b>	<b>30</b>	<b>16</b>	<b>7</b>	<b>10</b>	<b>4</b>	<b>4</b>	<b>0</b>	<b>7</b>	<b>6</b>	<b>1</b>	<b>4</b>	<b>183</b>

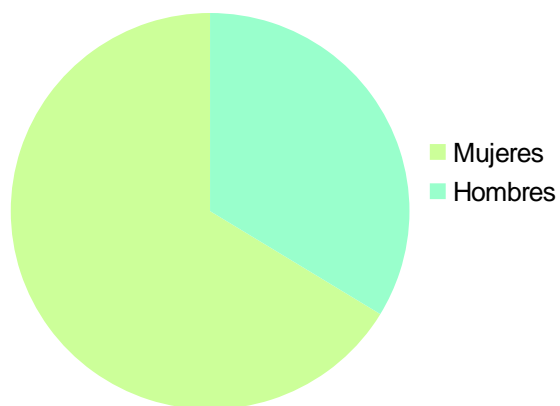
**(DOBLE TITULACIÓN) GRADUADO/A EN EDUCACIÓN PRIMARIA Y CIENCIAS DE LA ACTIVIDAD FÍSICA Y DEL DEPORTE**

SEXO	<= 18	19	20	21	22	23	24	25	26	27	28	29	30-34	35-39	>= 40	TOTAL
Mujer	6	5	4	1	0	3	2	1	1	1	0	0	1	0	0	<b>25</b>
Hombre	13	21	12	6	11	5	3	4	2	0	1	0	1	0	0	<b>79</b>
<b>Total</b>	<b>19</b>	<b>26</b>	<b>16</b>	<b>7</b>	<b>11</b>	<b>8</b>	<b>5</b>	<b>5</b>	<b>3</b>	<b>1</b>	<b>1</b>	<b>0</b>	<b>2</b>	<b>0</b>	<b>0</b>	<b>104</b>

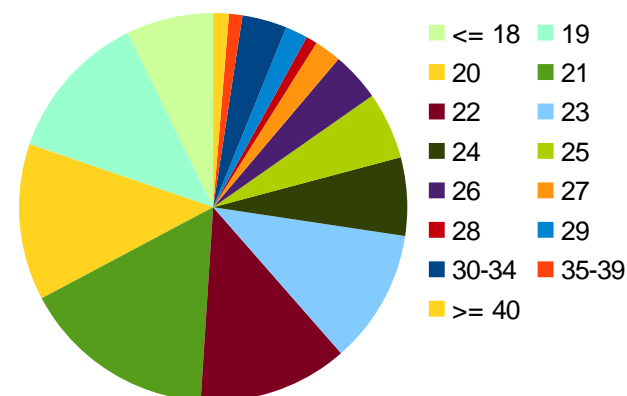
**GRADUADO/A EN EDUCACIÓN SOCIAL**

SEXO	<= 18	19	20	21	22	23	24	25	26	27	28	29	30-34	35-39	>= 40	TOTAL
Mujer	5	7	14	29	14	19	8	8	9	3	3	0	2	2	1	<b>124</b>
Hombre	0	4	6	6	3	6	3	0	1	0	1	0	0	1	0	<b>31</b>
<b>Total</b>	<b>5</b>	<b>11</b>	<b>20</b>	<b>35</b>	<b>17</b>	<b>25</b>	<b>11</b>	<b>8</b>	<b>10</b>	<b>3</b>	<b>4</b>	<b>0</b>	<b>2</b>	<b>3</b>	<b>1</b>	<b>155</b>

Distribución por sexo



Distribución por edad



[Volver al Inicio](#)



ugr

Universidad de Granada  
Unidad de Calidad, Innovación y Prospectiva  
Oficina de Datos, Información y Prospectiva

**Alumnado matriculado en titulaciones de Grado - Curso 2015-2016**  
**Distribución por edad**

**Facultad de Educación, Economía y Tecnología de Ceuta**  
**Total Facultad de Educación, Economía y Tecnología de Ceuta**

SEXO	<= 18	19	20	21	22	23	24	25	26	27	28	29	30-34	35-39	>= 40	TOTAL
Mujer	41	46	68	68	60	47	66	22	20	20	12	11	29	20	17	<b>547</b>
Hombre	21	29	27	32	27	22	21	20	17	17	9	5	16	15	7	<b>285</b>
<b>Total</b>	<b>62</b>	<b>75</b>	<b>95</b>	<b>100</b>	<b>87</b>	<b>69</b>	<b>87</b>	<b>42</b>	<b>37</b>	<b>37</b>	<b>21</b>	<b>16</b>	<b>45</b>	<b>35</b>	<b>24</b>	<b>832</b>

**GRADUADO/A EN ADMINISTRACIÓN Y DIRECCIÓN DE EMPRESAS**

SEXO	<= 18	19	20	21	22	23	24	25	26	27	28	29	30-34	35-39	>= 40	TOTAL
Mujer	13	12	12	11	11	8	11	4	4	3	2	2	2	1	4	<b>100</b>
Hombre	7	9	9	14	12	7	5	4	5	3	2	1	4	5	4	<b>91</b>
<b>Total</b>	<b>20</b>	<b>21</b>	<b>21</b>	<b>25</b>	<b>23</b>	<b>15</b>	<b>16</b>	<b>8</b>	<b>9</b>	<b>6</b>	<b>4</b>	<b>3</b>	<b>6</b>	<b>6</b>	<b>8</b>	<b>191</b>

**GRADUADO/A EN EDUCACIÓN INFANTIL**

SEXO	<= 18	19	20	21	22	23	24	25	26	27	28	29	30-34	35-39	>= 40	TOTAL
Mujer	4	5	18	22	15	15	25	11	7	7	3	7	13	8	5	<b>165</b>
Hombre	1	1	1	0	3	0	2	4	1	1	1	0	0	1	0	<b>16</b>
<b>Total</b>	<b>5</b>	<b>6</b>	<b>19</b>	<b>22</b>	<b>18</b>	<b>15</b>	<b>27</b>	<b>15</b>	<b>8</b>	<b>8</b>	<b>4</b>	<b>7</b>	<b>13</b>	<b>9</b>	<b>5</b>	<b>181</b>

**GRADUADO/A EN EDUCACIÓN PRIMARIA**

SEXO	<= 18	19	20	21	22	23	24	25	26	27	28	29	30-34	35-39	>= 40	TOTAL
Mujer	16	10	17	16	19	14	15	2	5	5	4	1	5	5	4	<b>138</b>
Hombre	7	9	12	12	8	8	7	5	4	7	4	4	5	5	2	<b>99</b>
<b>Total</b>	<b>23</b>	<b>19</b>	<b>29</b>	<b>28</b>	<b>27</b>	<b>22</b>	<b>22</b>	<b>7</b>	<b>9</b>	<b>12</b>	<b>8</b>	<b>5</b>	<b>10</b>	<b>10</b>	<b>6</b>	<b>237</b>



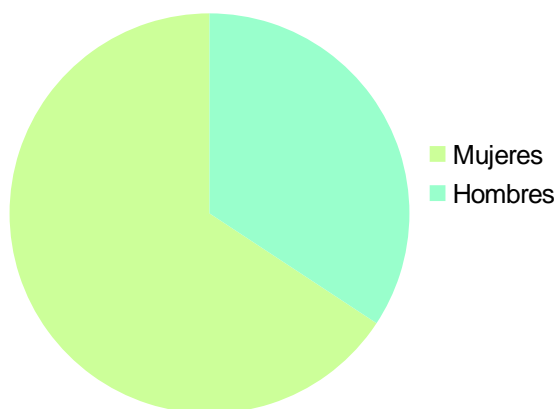
**GRADUADO/A EN EDUCACIÓN SOCIAL**

SEXO	<= 18	19	20	21	22	23	24	25	26	27	28	29	30-34	35-39	>= 40	TOTAL
Mujer	7	15	21	19	15	9	14	5	4	5	3	1	8	6	3	<b>135</b>
Hombre	0	3	3	0	3	3	5	5	3	4	1	0	5	1	0	<b>36</b>
<b>Total</b>	<b>7</b>	<b>18</b>	<b>24</b>	<b>19</b>	<b>18</b>	<b>12</b>	<b>19</b>	<b>10</b>	<b>7</b>	<b>9</b>	<b>4</b>	<b>1</b>	<b>13</b>	<b>7</b>	<b>3</b>	<b>171</b>

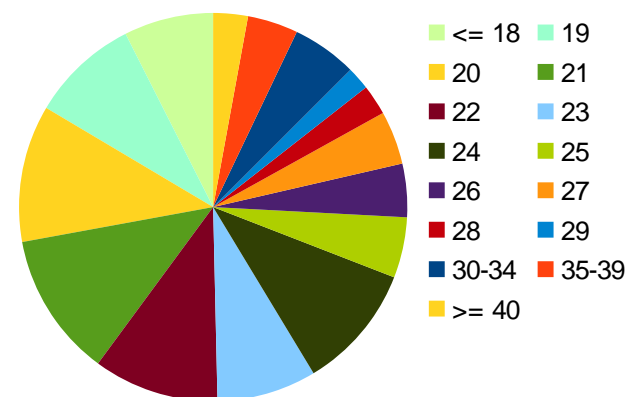
**GRADUADO/A EN INGENIERÍA INFORMÁTICA**

SEXO	<= 18	19	20	21	22	23	24	25	26	27	28	29	30-34	35-39	>= 40	TOTAL
Mujer	1	4	0	0	0	1	1	0	0	0	0	0	1	0	1	<b>9</b>
Hombre	6	7	2	6	1	4	2	2	4	2	1	0	2	3	1	<b>43</b>
<b>Total</b>	<b>7</b>	<b>11</b>	<b>2</b>	<b>6</b>	<b>1</b>	<b>5</b>	<b>3</b>	<b>2</b>	<b>4</b>	<b>2</b>	<b>1</b>	<b>0</b>	<b>3</b>	<b>3</b>	<b>2</b>	<b>52</b>

Distribución por sexo



Distribución por edad

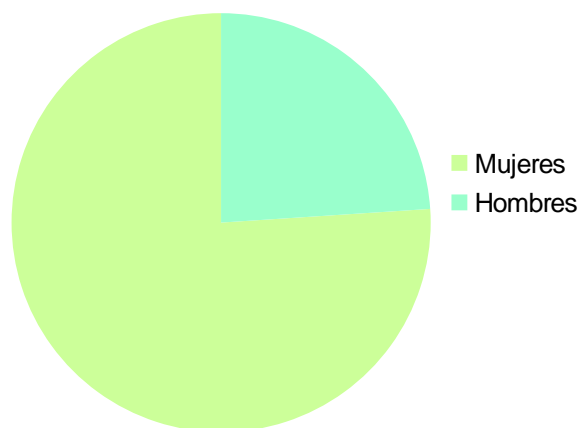


[Volver al Inicio](#)

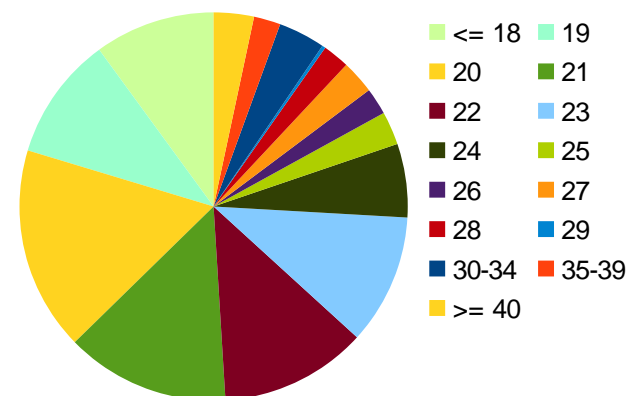
**Facultad de Enfermería de Melilla**  
**GRADUADO/A EN ENFERMERÍA**

SEXO	<= 18	19	20	21	22	23	24	25	26	27	28	29	30-34	35-39	>= 40	TOTAL
Mujer	26	29	48	41	25	33	17	8	8	7	8	1	7	7	8	<b>273</b>
Hombre	10	8	13	8	19	6	5	2	0	3	0	0	7	1	4	<b>86</b>
<b>Total</b>	<b>36</b>	<b>37</b>	<b>61</b>	<b>49</b>	<b>44</b>	<b>39</b>	<b>22</b>	<b>10</b>	<b>8</b>	<b>10</b>	<b>8</b>	<b>1</b>	<b>14</b>	<b>8</b>	<b>12</b>	<b>359</b>

Distribución por sexo



Distribución por edad



[Volver al Inicio](#)



ugr

Universidad de Granada  
Unidad de Calidad, Innovación y Prospectiva  
Oficina de Datos, Información y Prospectiva

**Alumnado matriculado en titulaciones de Grado - Curso 2015-2016**  
**Distribución por edad**

**Facultad de Farmacia**  
**Total Facultad de Farmacia**

SEXO	<= 18	19	20	21	22	23	24	25	26	27	28	29	30-34	35-39	>= 40	TOTAL
Mujer	242	265	273	282	263	174	104	65	46	50	26	29	67	28	17	<b>1931</b>
Hombre	102	97	101	129	92	61	51	31	30	19	21	16	40	18	20	<b>828</b>
<b>Total</b>	<b>344</b>	<b>362</b>	<b>374</b>	<b>411</b>	<b>355</b>	<b>235</b>	<b>155</b>	<b>96</b>	<b>76</b>	<b>69</b>	<b>47</b>	<b>45</b>	<b>107</b>	<b>46</b>	<b>37</b>	<b>2759</b>

**GRADUADO/A EN CIENCIA Y TECNOLOGÍA DE LOS ALIMENTOS**

SEXO	<= 18	19	20	21	22	23	24	25	26	27	28	29	30-34	35-39	>= 40	TOTAL
Mujer	22	26	31	27	26	11	13	8	2	5	0	1	7	0	1	<b>180</b>
Hombre	12	6	18	12	14	4	3	2	3	1	1	2	1	1	0	<b>80</b>
<b>Total</b>	<b>34</b>	<b>32</b>	<b>49</b>	<b>39</b>	<b>40</b>	<b>15</b>	<b>16</b>	<b>10</b>	<b>5</b>	<b>6</b>	<b>1</b>	<b>3</b>	<b>8</b>	<b>1</b>	<b>1</b>	<b>260</b>

**GRADUADO/A EN FARMACIA**

SEXO	<= 18	19	20	21	22	23	24	25	26	27	28	29	30-34	35-39	>= 40	TOTAL
Mujer	181	179	192	189	194	143	74	53	39	36	25	24	54	22	14	<b>1419</b>
Hombre	80	75	69	93	68	49	43	27	23	16	16	13	36	14	18	<b>640</b>
<b>Total</b>	<b>261</b>	<b>254</b>	<b>261</b>	<b>282</b>	<b>262</b>	<b>192</b>	<b>117</b>	<b>80</b>	<b>62</b>	<b>52</b>	<b>41</b>	<b>37</b>	<b>90</b>	<b>36</b>	<b>32</b>	<b>2059</b>

**GRADUADO/A EN NUTRICIÓN HUMANA Y DIETÉTICA**

SEXO	<= 18	19	20	21	22	23	24	25	26	27	28	29	30-34	35-39	>= 40	TOTAL
Mujer	39	60	50	66	43	20	17	4	5	9	1	4	6	6	2	<b>332</b>
Hombre	10	16	14	24	10	8	5	2	4	2	4	1	3	3	2	<b>108</b>
<b>Total</b>	<b>49</b>	<b>76</b>	<b>64</b>	<b>90</b>	<b>53</b>	<b>28</b>	<b>22</b>	<b>6</b>	<b>9</b>	<b>11</b>	<b>5</b>	<b>5</b>	<b>9</b>	<b>9</b>	<b>4</b>	<b>440</b>

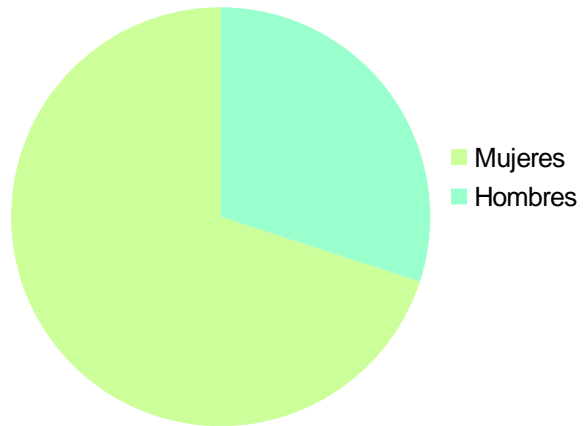


ugr

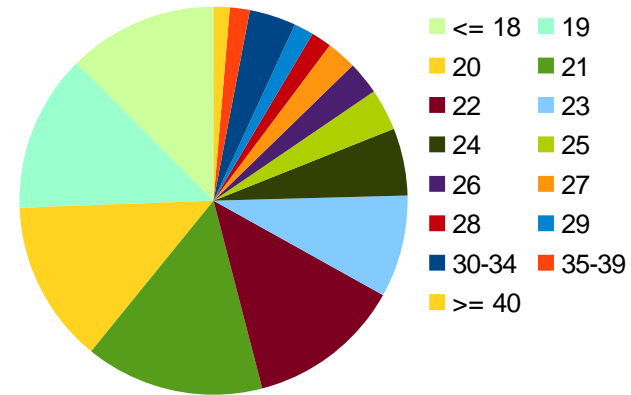
Universidad de Granada  
Unidad de Calidad, Innovación y Prospectiva  
Oficina de Datos, Información y Prospectiva

## Alumnado matriculado en titulaciones de Grado - Curso 2015-2016 Distribución por edad

Distribución por sexo



Distribución por edad



[Volver al Inicio](#)

**ugr**

Universidad de Granada  
 Unidad de Calidad, Innovación y Prospectiva  
 Oficina de Datos, Información y Prospectiva

**Alumnado matriculado en titulaciones de Grado - Curso 2015-2016**  
**Distribución por edad**

**Facultad de Filosofía y Letras**  
**Total Facultad de Filosofía y Letras**

SEXO	<= 18	19	20	21	22	23	24	25	26	27	28	29	30-34	35-39	>= 40	TOTAL
Mujer	330	395	547	531	329	233	132	79	52	27	24	17	40	21	63	<b>2820</b>
Hombre	169	223	274	302	220	164	112	79	61	38	25	13	56	16	65	<b>1817</b>
<b>Total</b>	<b>499</b>	<b>618</b>	<b>821</b>	<b>833</b>	<b>549</b>	<b>397</b>	<b>244</b>	<b>158</b>	<b>113</b>	<b>65</b>	<b>49</b>	<b>30</b>	<b>96</b>	<b>37</b>	<b>128</b>	<b>4637</b>

**GRADUADO/A EN ANTROPOLOGÍA SOCIAL Y CULTURAL**

SEXO	<= 18	19	20	21	22	23	24	25	26	27	28	29	30-34	35-39	>= 40	TOTAL
Mujer	17	14	40	32	26	17	8	6	3	2	1	0	2	1	5	<b>174</b>
Hombre	2	7	13	16	14	6	5	6	5	3	3	2	6	1	5	<b>94</b>
<b>Total</b>	<b>19</b>	<b>21</b>	<b>53</b>	<b>48</b>	<b>40</b>	<b>23</b>	<b>13</b>	<b>12</b>	<b>8</b>	<b>5</b>	<b>4</b>	<b>2</b>	<b>8</b>	<b>2</b>	<b>10</b>	<b>268</b>

**GRADUADO/A EN ARQUEOLOGÍA**

SEXO	<= 18	19	20	21	22	23	24	25	26	27	28	29	30-34	35-39	>= 40	TOTAL
Mujer	17	16	22	16	6	4	6	1	3	2	1	0	4	0	1	<b>99</b>
Hombre	5	15	11	4	7	5	3	4	2	2	0	0	1	0	4	<b>63</b>
<b>Total</b>	<b>22</b>	<b>31</b>	<b>33</b>	<b>20</b>	<b>13</b>	<b>9</b>	<b>9</b>	<b>5</b>	<b>5</b>	<b>4</b>	<b>1</b>	<b>0</b>	<b>5</b>	<b>0</b>	<b>5</b>	<b>162</b>

**GRADUADO/A EN ESTUDIOS ÁRABES E ISLÁMICOS**

SEXO	<= 18	19	20	21	22	23	24	25	26	27	28	29	30-34	35-39	>= 40	TOTAL
Mujer	9	13	17	14	13	6	4	6	4	3	1	1	3	1	5	<b>100</b>
Hombre	0	4	5	5	6	8	7	7	3	0	1	1	4	1	3	<b>55</b>
<b>Total</b>	<b>9</b>	<b>17</b>	<b>22</b>	<b>19</b>	<b>19</b>	<b>14</b>	<b>11</b>	<b>13</b>	<b>7</b>	<b>3</b>	<b>2</b>	<b>2</b>	<b>7</b>	<b>2</b>	<b>8</b>	<b>155</b>

**ugr**

Universidad de Granada  
 Unidad de Calidad, Innovación y Prospectiva  
 Oficina de Datos, Información y Prospectiva

**Alumnado matriculado en titulaciones de Grado - Curso 2015-2016**  
**Distribución por edad**

**GRADUADO/A EN ESTUDIOS FRANCESES**

SEXO	<= 18	19	20	21	22	23	24	25	26	27	28	29	30-34	35-39	>= 40	TOTAL
Mujer	31	24	35	22	28	8	6	6	4	1	1	0	2	0	4	<b>172</b>
Hombre	8	4	9	3	11	4	4	3	0	0	0	0	0	1	2	<b>49</b>
<b>Total</b>	<b>39</b>	<b>28</b>	<b>44</b>	<b>25</b>	<b>39</b>	<b>12</b>	<b>10</b>	<b>9</b>	<b>4</b>	<b>1</b>	<b>1</b>	<b>0</b>	<b>2</b>	<b>1</b>	<b>6</b>	<b>221</b>

**GRADUADO/A EN ESTUDIOS INGLESES**

SEXO	<= 18	19	20	21	22	23	24	25	26	27	28	29	30-34	35-39	>= 40	TOTAL
Mujer	83	96	91	80	50	51	28	9	4	3	4	4	6	0	0	<b>509</b>
Hombre	19	32	27	36	15	27	6	2	6	2	3	1	2	0	1	<b>179</b>
<b>Total</b>	<b>102</b>	<b>128</b>	<b>118</b>	<b>116</b>	<b>65</b>	<b>78</b>	<b>34</b>	<b>11</b>	<b>10</b>	<b>5</b>	<b>7</b>	<b>5</b>	<b>8</b>	<b>0</b>	<b>1</b>	<b>688</b>

**GRADUADO/A EN FILOLOGÍA CLÁSICA**

SEXO	<= 18	19	20	21	22	23	24	25	26	27	28	29	30-34	35-39	>= 40	TOTAL
Mujer	12	13	14	16	12	10	1	1	1	0	1	0	0	0	4	<b>85</b>
Hombre	2	3	4	9	9	4	1	0	1	2	1	0	0	0	1	<b>37</b>
<b>Total</b>	<b>14</b>	<b>16</b>	<b>18</b>	<b>25</b>	<b>21</b>	<b>14</b>	<b>2</b>	<b>1</b>	<b>2</b>	<b>2</b>	<b>2</b>	<b>0</b>	<b>0</b>	<b>0</b>	<b>5</b>	<b>122</b>

**GRADUADO/A EN FILOLOGÍA HISPÁNICA**

SEXO	<= 18	19	20	21	22	23	24	25	26	27	28	29	30-34	35-39	>= 40	TOTAL
Mujer	35	41	104	103	45	24	21	6	2	5	4	3	5	4	6	<b>408</b>
Hombre	10	11	12	18	9	10	10	2	4	5	5	0	5	0	6	<b>107</b>
<b>Total</b>	<b>45</b>	<b>52</b>	<b>116</b>	<b>121</b>	<b>54</b>	<b>34</b>	<b>31</b>	<b>8</b>	<b>6</b>	<b>10</b>	<b>9</b>	<b>3</b>	<b>10</b>	<b>4</b>	<b>12</b>	<b>515</b>

**GRADUADO/A EN FILOSOFÍA**

SEXO	<= 18	19	20	21	22	23	24	25	26	27	28	29	30-34	35-39	>= 40	TOTAL
Mujer	11	13	13	19	17	14	4	3	6	1	1	1	0	1	2	<b>106</b>
Hombre	14	21	27	33	23	15	10	10	9	6	2	1	10	0	4	<b>185</b>
<b>Total</b>	<b>25</b>	<b>34</b>	<b>40</b>	<b>52</b>	<b>40</b>	<b>29</b>	<b>14</b>	<b>13</b>	<b>15</b>	<b>7</b>	<b>3</b>	<b>2</b>	<b>10</b>	<b>1</b>	<b>6</b>	<b>291</b>

**ugr**

Universidad de Granada  
 Unidad de Calidad, Innovación y Prospectiva  
 Oficina de Datos, Información y Prospectiva

**Alumnado matriculado en titulaciones de Grado - Curso 2015-2016**  
**Distribución por edad**

**GRADUADO/A EN GEOGRAFÍA Y GESTIÓN DEL TERRITORIO**

SEXO	<= 18	19	20	21	22	23	24	25	26	27	28	29	30-34	35-39	>= 40	TOTAL
Mujer	2	7	12	18	9	6	6	1	0	0	2	0	0	1	2	<b>66</b>
Hombre	20	18	35	26	20	19	5	6	3	4	1	0	3	2	3	<b>165</b>
<b>Total</b>	<b>22</b>	<b>25</b>	<b>47</b>	<b>44</b>	<b>29</b>	<b>25</b>	<b>11</b>	<b>7</b>	<b>3</b>	<b>6</b>	<b>3</b>	<b>0</b>	<b>3</b>	<b>3</b>	<b>5</b>	<b>231</b>

**GRADUADO/A EN HISTORIA**

SEXO	<= 18	19	20	21	22	23	24	25	26	27	28	29	30-34	35-39	>= 40	TOTAL
Mujer	19	38	37	32	24	14	10	8	5	0	1	2	3	3	9	<b>205</b>
Hombre	39	54	68	67	50	33	32	17	11	5	3	4	8	6	20	<b>417</b>
<b>Total</b>	<b>58</b>	<b>92</b>	<b>105</b>	<b>99</b>	<b>74</b>	<b>47</b>	<b>42</b>	<b>25</b>	<b>16</b>	<b>5</b>	<b>4</b>	<b>6</b>	<b>11</b>	<b>9</b>	<b>29</b>	<b>622</b>

**GRADUADO/A EN HISTORIA DEL ARTE**

SEXO	<= 18	19	20	21	22	23	24	25	26	27	28	29	30-34	35-39	>= 40	TOTAL
Mujer	23	35	54	60	44	38	19	14	11	9	5	0	6	2	17	<b>337</b>
Hombre	21	20	20	29	21	11	8	9	6	2	3	1	4	3	13	<b>171</b>
<b>Total</b>	<b>44</b>	<b>55</b>	<b>74</b>	<b>89</b>	<b>65</b>	<b>49</b>	<b>27</b>	<b>23</b>	<b>17</b>	<b>11</b>	<b>8</b>	<b>1</b>	<b>10</b>	<b>5</b>	<b>30</b>	<b>508</b>

**GRADUADO/A EN HISTORIA Y CIENCIAS DE LA MÚSICA**

SEXO	<= 18	19	20	21	22	23	24	25	26	27	28	29	30-34	35-39	>= 40	TOTAL
Mujer	12	19	16	22	13	9	3	6	4	0	2	2	0	1	1	<b>110</b>
Hombre	16	16	19	32	13	11	10	6	5	3	0	1	7	1	2	<b>142</b>
<b>Total</b>	<b>28</b>	<b>35</b>	<b>35</b>	<b>54</b>	<b>26</b>	<b>20</b>	<b>13</b>	<b>12</b>	<b>9</b>	<b>3</b>	<b>2</b>	<b>3</b>	<b>7</b>	<b>2</b>	<b>3</b>	<b>252</b>

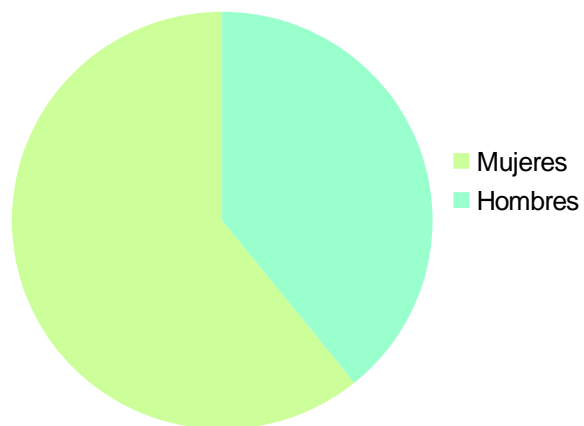
**GRADUADO/A EN LENGUAS MODERNAS Y SUS LITERATURAS**

SEXO	<= 18	19	20	21	22	23	24	25	26	27	28	29	30-34	35-39	>= 40	TOTAL
Mujer	39	47	78	77	32	20	11	5	4	0	0	4	7	7	3	<b>334</b>
Hombre	9	12	15	15	14	7	6	6	3	4	2	0	4	1	1	<b>99</b>
<b>Total</b>	<b>48</b>	<b>59</b>	<b>93</b>	<b>92</b>	<b>46</b>	<b>27</b>	<b>17</b>	<b>11</b>	<b>7</b>	<b>4</b>	<b>2</b>	<b>4</b>	<b>11</b>	<b>8</b>	<b>4</b>	<b>433</b>

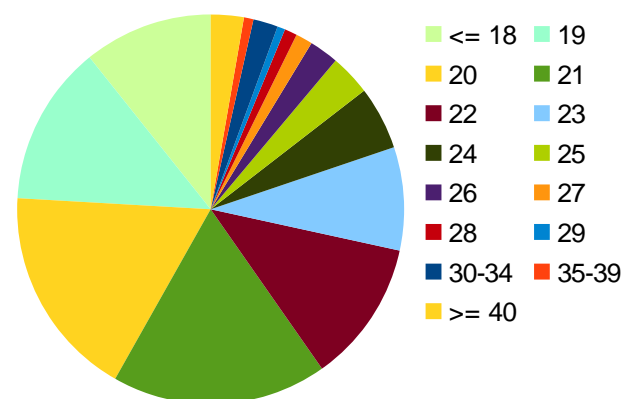
**GRADUADO/A EN LITERATURAS COMPARADAS**

SEXO	<= 18	19	20	21	22	23	24	25	26	27	28	29	30-34	35-39	>= 40	TOTAL
Mujer	20	19	14	20	10	12	5	7	1	1	0	0	2	0	4	<b>115</b>
Hombre	4	6	9	9	8	4	5	1	3	0	1	2	2	0	0	<b>54</b>
<b>Total</b>	<b>24</b>	<b>25</b>	<b>23</b>	<b>29</b>	<b>18</b>	<b>16</b>	<b>10</b>	<b>8</b>	<b>4</b>	<b>1</b>	<b>1</b>	<b>2</b>	<b>4</b>	<b>0</b>	<b>4</b>	<b>169</b>

Distribución por sexo



Distribución por edad



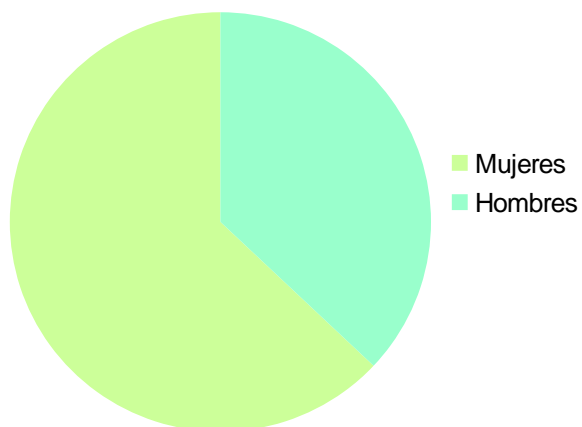
[Volver al Inicio](#)



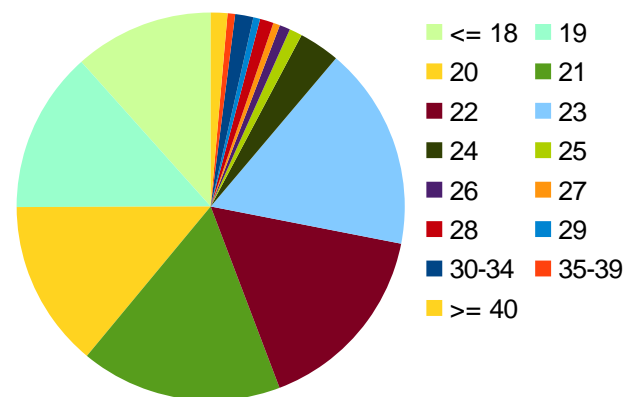
**Facultad de Medicina**  
**GRADUADO/A EN MEDICINA**

SEXO	<= 18	19	20	21	22	23	24	25	26	27	28	29	30-34	35-39	>= 40	TOTAL
Mujer	118	136	136	169	174	172	36	8	10	6	10	4	10	1	8	<b>1000</b>
Hombre	66	77	85	97	82	96	18	9	4	3	8	5	14	9	15	<b>588</b>
<b>Total</b>	<b>184</b>	<b>213</b>	<b>221</b>	<b>266</b>	<b>256</b>	<b>268</b>	<b>54</b>	<b>17</b>	<b>14</b>	<b>9</b>	<b>18</b>	<b>9</b>	<b>24</b>	<b>10</b>	<b>23</b>	<b>1588</b>

Distribución por sexo



Distribución por edad



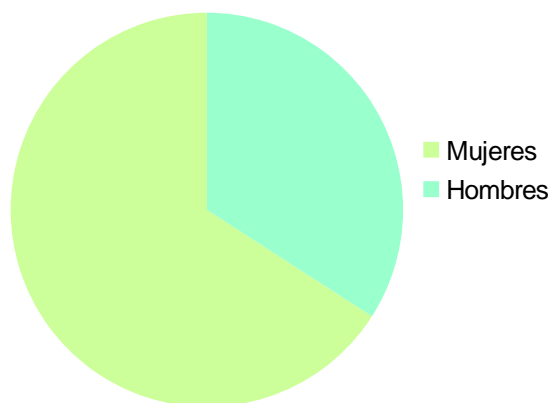
[Volver al Inicio](#)

**Facultad de Odontología**

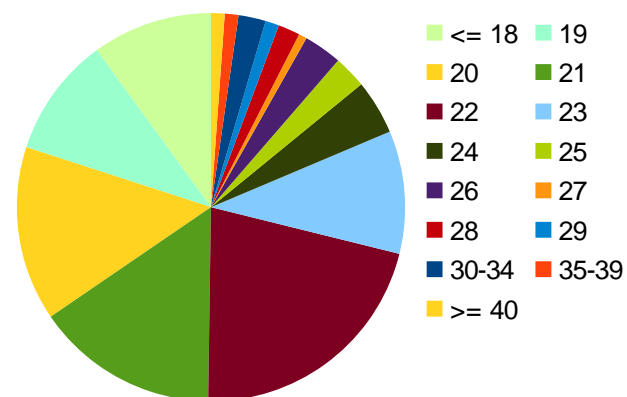
**GRADUADO/A EN ODONTOLOGÍA**

SEXO	<= 18	19	20	21	22	23	24	25	26	27	28	29	30-34	35-39	>= 40	TOTAL
Mujer	32	32	47	50	60	31	11	6	5	1	2	2	5	4	2	<b>290</b>
Hombre	12	12	17	17	34	14	9	6	9	2	6	3	5	1	3	<b>150</b>
<b>Total</b>	<b>44</b>	<b>44</b>	<b>64</b>	<b>67</b>	<b>94</b>	<b>45</b>	<b>20</b>	<b>12</b>	<b>14</b>	<b>3</b>	<b>8</b>	<b>5</b>	<b>10</b>	<b>5</b>	<b>5</b>	<b>440</b>

Distribución por sexo



Distribución por edad



[Volver al Inicio](#)



ugr

Universidad de Granada  
Unidad de Calidad, Innovación y Prospectiva  
Oficina de Datos, Información y Prospectiva

**Alumnado matriculado en titulaciones de Grado - Curso 2015-2016**  
**Distribución por edad**

**Facultad de Psicología**  
**Total Facultad de Psicología**

SEXO	<= 18	19	20	21	22	23	24	25	26	27	28	29	30-34	35-39	>= 40	TOTAL
Mujer	181	188	243	238	182	105	83	44	38	29	5	9	27	5	18	<b>1395</b>
Hombre	32	43	62	62	50	47	31	17	9	4	9	1	14	2	10	<b>393</b>
<b>Total</b>	<b>213</b>	<b>231</b>	<b>305</b>	<b>300</b>	<b>232</b>	<b>152</b>	<b>114</b>	<b>61</b>	<b>47</b>	<b>33</b>	<b>14</b>	<b>10</b>	<b>41</b>	<b>7</b>	<b>28</b>	<b>1788</b>

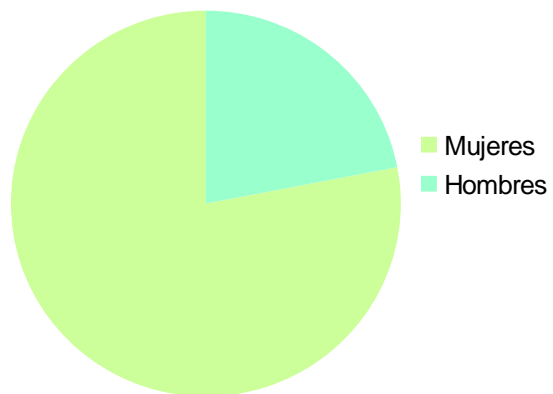
**GRADUADO/A EN LOGOPEDIA**

SEXO	<= 18	19	20	21	22	23	24	25	26	27	28	29	30-34	35-39	>= 40	TOTAL
Mujer	25	29	38	37	26	20	29	17	11	9	0	3	12	1	2	<b>259</b>
Hombre	2	2	3	3	4	7	5	1	0	1	1	0	1	0	1	<b>31</b>
<b>Total</b>	<b>27</b>	<b>31</b>	<b>41</b>	<b>40</b>	<b>30</b>	<b>27</b>	<b>34</b>	<b>18</b>	<b>11</b>	<b>10</b>	<b>1</b>	<b>3</b>	<b>13</b>	<b>1</b>	<b>3</b>	<b>290</b>

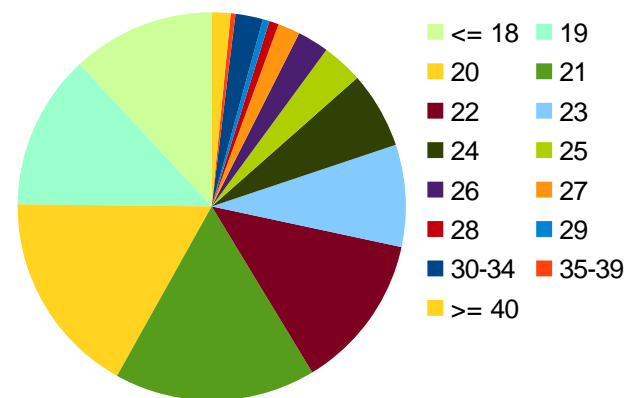
**GRADUADO/A EN PSICOLOGÍA**

SEXO	<= 18	19	20	21	22	23	24	25	26	27	28	29	30-34	35-39	>= 40	TOTAL
Mujer	156	159	205	201	156	85	54	27	27	20	5	6	15	4	16	<b>1136</b>
Hombre	30	41	59	59	46	40	26	16	9	3	8	1	13	2	9	<b>362</b>
<b>Total</b>	<b>186</b>	<b>200</b>	<b>264</b>	<b>260</b>	<b>202</b>	<b>125</b>	<b>80</b>	<b>43</b>	<b>36</b>	<b>23</b>	<b>13</b>	<b>7</b>	<b>28</b>	<b>6</b>	<b>25</b>	<b>1498</b>

Distribución por sexo



Distribución por edad

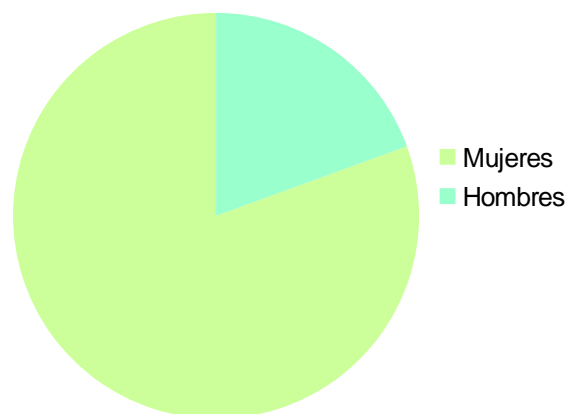


[Volver al Inicio](#)

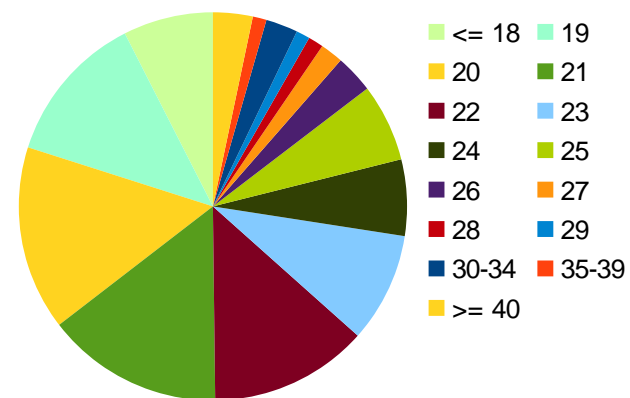
**Facultad de Trabajo Social**  
**GRADUADO/A EN TRABAJO SOCIAL**

SEXO	<= 18	19	20	21	22	23	24	25	26	27	28	29	30-34	35-39	>= 40	TOTAL
Mujer	54	88	107	96	74	57	38	37	21	13	4	6	12	7	20	<b>634</b>
Hombre	5	11	14	20	30	15	12	14	4	2	6	3	9	2	6	<b>153</b>
<b>Total</b>	<b>59</b>	<b>99</b>	<b>121</b>	<b>116</b>	<b>104</b>	<b>72</b>	<b>50</b>	<b>51</b>	<b>25</b>	<b>15</b>	<b>10</b>	<b>9</b>	<b>21</b>	<b>9</b>	<b>26</b>	<b>787</b>

Distribución por sexo



Distribución por edad

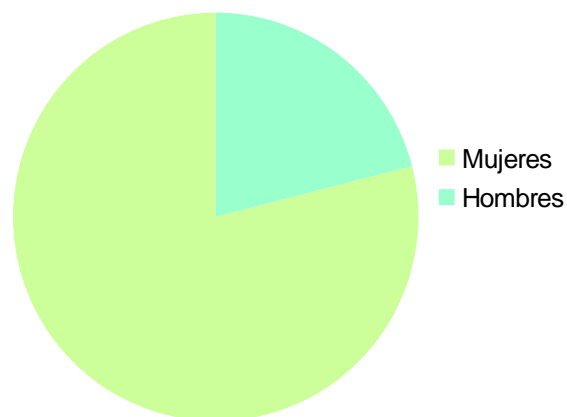


[Volver al Inicio](#)

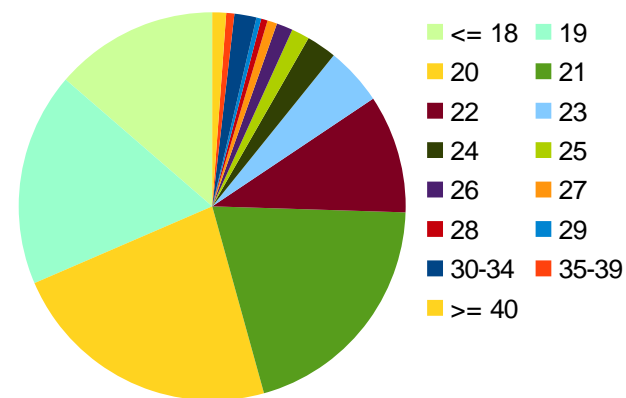
**Facultad de Traducción e Interpretación**  
**GRADUADO/A EN TRADUCCIÓN E INTERPRETACIÓN**

SEXO	<= 18	19	20	21	22	23	24	25	26	27	28	29	30-34	35-39	>= 40	TOTAL
Mujer	166	212	278	238	107	57	28	17	13	6	5	4	15	5	11	<b>1162</b>
Hombre	35	50	58	59	38	14	9	5	7	6	3	2	12	5	6	<b>309</b>
<b>Total</b>	<b>201</b>	<b>262</b>	<b>336</b>	<b>297</b>	<b>145</b>	<b>71</b>	<b>37</b>	<b>22</b>	<b>20</b>	<b>12</b>	<b>8</b>	<b>6</b>	<b>27</b>	<b>10</b>	<b>17</b>	<b>1471</b>

Distribución por sexo



Distribución por edad



[Volver al Inicio](#)



ugr

Universidad de Granada  
Unidad de Calidad, Innovación y Prospectiva  
Oficina de Datos, Información y Prospectiva

[Alumnado matriculado en titulaciones de Grado - Curso 2015-2016](#)  
[Distribución por edad](#)

**Fuente:** Universidad de Granada

**Fecha:** Junio-2016