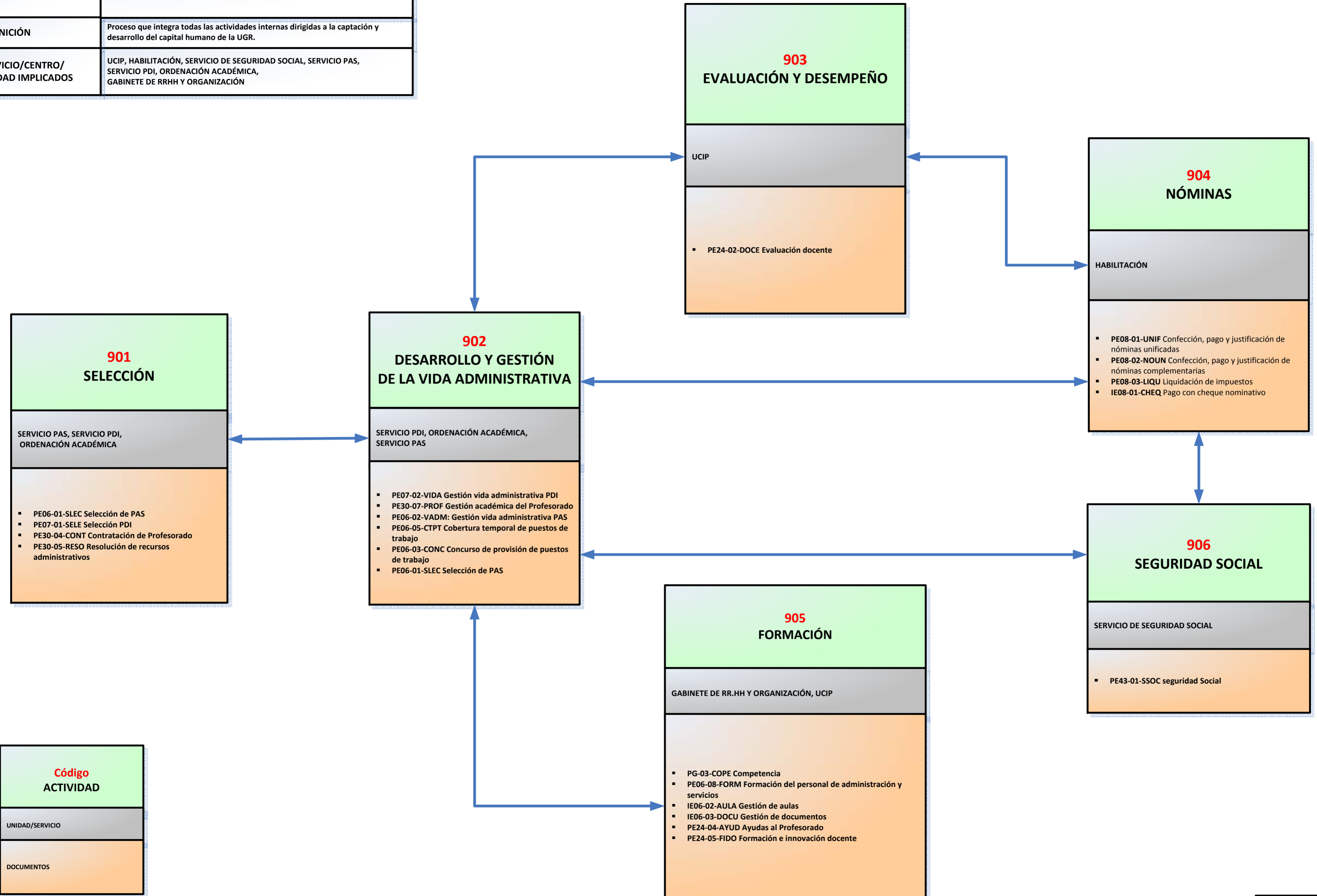


NOMBRE DEL PROCESO	<b>900 GESTIÓN DE PERSONAL</b>
DEFINICIÓN	Proceso que integra todas las actividades internas dirigidas a la captación y desarrollo del capital humano de la UGR.
SERVICIO/CENTRO/ UNIDAD IMPLICADOS	UCIP, HABILITACIÓN, SERVICIO DE SEGURIDAD SOCIAL, SERVICIO PAS, SERVICIO PDI, ORDENACIÓN ACADÉMICA, GABINETE DE RRHH Y ORGANIZACIÓN



<b>Código ACTIVIDAD</b>
UNIDAD/SERVICIO
DOCUMENTOS